



VATON EUROPEAN WINDOW SYSTEM

Essentials

가장 완벽한 AL 시스템창호
조금 특별한 C-PVC+AL 시스템창호
SPECIFICATION



VATON
바튼 창호



원자재 생산부터 제작, 시공, A/S까지 바튼창호만의 프리미엄 서비스

바튼창호는 제품부터 A/S까지 전 과정을 책임지는 프리미엄 창호 브랜드입니다.
고객에게 어떤 필요와 불편함이 있는지 항상 가까이에서 관찰하고 귀를 기울이며,
고객의 입장에서 한 번 더 생각합니다.
한 폭의 자연을 담은 창의 본질에 집중하여
원자재 구매에서부터 생산, 가공, 설치에 이르기까지 전 과정에서 환경을 생각하고,
고객에게 보다 의미 있는 가치를 전달하고자 합니다.

빛을 설계하고, 진심을 시공합니다.





제품부터 시공,
그리고 서비스까지
전 과정을 책임지는
토탈 솔루션을 제공합니다.



바튼창호는 제품부터 시공, 그리고 서비스까지
전 과정을 책임지는 토탈 솔루션을 제공합니다.
깔끔한 프레임과 정교한 마감, 뛰어난 성능이 조화를 이루어
사계절 내내 쾌적한 공간을 완성합니다.
견고한 하드웨어와 신뢰할 수 있는 보증 서비스는
시간이 지나도 변함없는 안전성과 만족을 약속합니다.

프리미엄 창호 바튼과 함께, 당신의 공간 가치를 한층 더 높여보세요.

창호 전문 회사답게
클래스가 다른 바튼창호
가장 완벽한 AL 시스템창호와
조금 특별한 C-PVC+AL
시스템창호를 소개합니다.

CONTENTS

가장 완벽한 AL 시스템창호	12	4면 수평 밀착 슬라이딩 PS
	16	시스템도어 SD
	20	틸트 & 턴 창 TT
	24	틸트 & 슬라이딩 창 TS
	28	케이스먼트 CM
	32	프로젝트창 PJ
	36	시스템 방화창
조금 특별한 C-PVC+AL 시스템창호	54	4면 수평 밀착 슬라이딩 PSP
	55	시스템도어 SDP
	56	틸트 & 턴 창 TTP
	57	케이스먼트 CMP
	58	프로젝트창 PJP
SPECIFICATION	68	제품 라인업
	74	창호 가이드
바튼창호 소개	76	바튼창호 소개

가장 완벽한 AL 시스템창호

Aluminum Framed Window System

바튼창호는 전문 건설 면허를 갖춘 시공 전문가들이 전 공정을 직접 수행하며, 정확한 기술력과 검증된 시스템으로 높은 신뢰를 제공합니다.
설치 이후에는 10년 완전보증(유리 1년)을 기반으로 한 체계적인 사후관리 서비스가 이어져, 제품의 품질을 끝까지 책임집니다.
또한 본사 직영 시공 방식으로 현장을 신속하고 철저하게 관리하며, 생산, 시공, A/S에 이르는 전 과정이 원스톱으로 운영됩니다.
이러한 통합 품질 관리 체계를 통해 고객은 오랜 시간 동안 변함없는 성능과 안심할 수 있는 서비스를 경험할 수 있습니다.

바튼창호는 프리미엄 품질을 약속하는 확실한 기준을 제시합니다.

- 12 4면 수평 밀착 슬라이딩 PS
- 16 시스템도어 SD
- 20 틸트 & 턴 창 TT
- 24 틸트 & 슬라이딩 창 TS
- 28 케이스먼트 CM
- 32 프로젝트창 PJ
- 36 시스템 방화창

가장 완벽한 AL 시스템창호

뛰어난 단열과 기밀 성능으로 여름엔 시원하고 겨울에는 따뜻한 실내 온도를 지켜줍니다.
우리 집에 꼭 맞는 고성능 AL 시스템창호를 경험해보세요.
바튼창호의 가장 완벽한 AL 시스템창호는 건축물의 가치와 주거 공간의 품격을 모두 높입니다.



Parallel & Sliding 방식의 4면 수평 밀착 슬라이딩 PS

4면 수평 밀착 슬라이딩 PS

슬림한 디자인과 미니멀한 미감을 통해 프레임 노출을 최소화한 제품입니다.

고강도 알루미늄 소재의 미니멀한 프레임으로 실외의 아름다운 풍경을 감상할 수 있는 공간을 제공합니다.

이 제품은 Parallel & Sliding 방식으로, 도어 개폐 시 창밖의 4면이 창틀과 밀착되어 기밀성과 방풍 성능이 우수합니다.



가장 완벽한 AL 시스템창호
VATON
Aluminum Framed
Window System



바튼창호 PS
자세히 보러가기

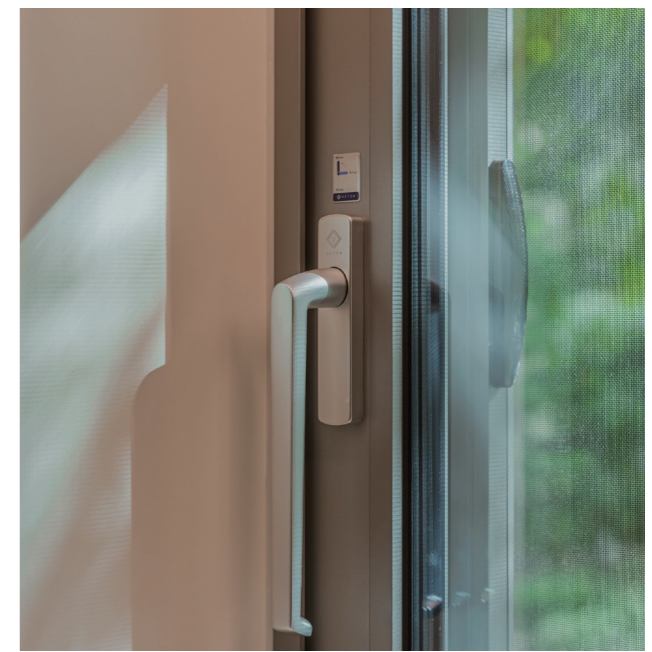


Aluminum System Parallel & Sliding

4면 수평 밀착 슬라이딩 PS

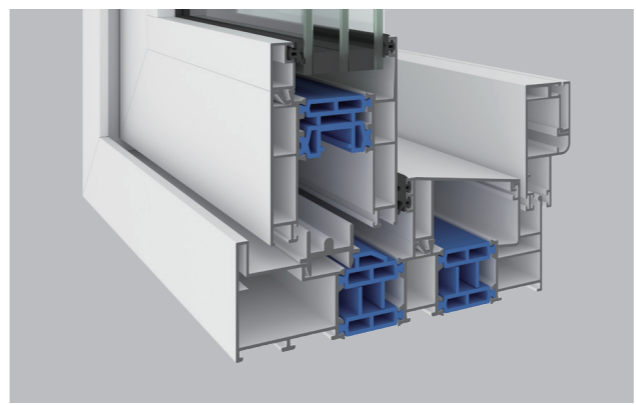
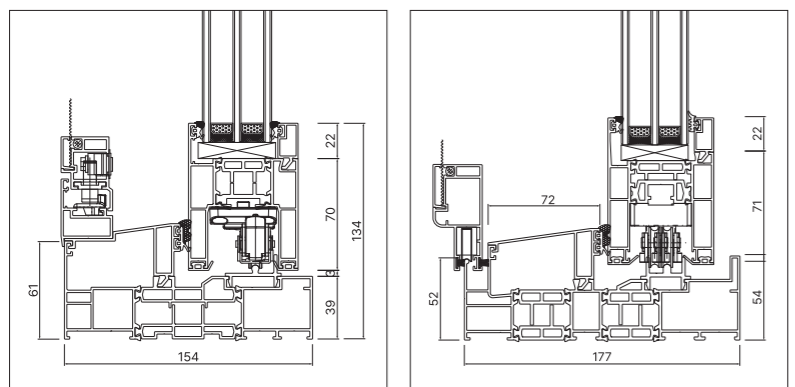


핸들을 돌리면 창이 이격되어 옆으로 밀어서 열고 닫는 방식의 창



편리한 조작과 뛰어난 보안·환기 기능의 핸들

우수한 단열, 고도의 기능성과 세련된 디자인을 갖춘 유럽식 AL 고급 시스템창호입니다.
 Parallel & Sliding 방식의 4면 수평 밀착 슬라이딩 PS창은 도어 개폐 시 창밖의 4면이 창틀과 밀착되어 기밀성과 방범 성능이 뛰어납니다.
 특수 프로파일을 통해 창틀과 유리 사이의 틈을 최소화하여 기밀성, 수밀성, 단열성, 내풍압성 및 내진 성능을 크게 향상시켰습니다.
 견고한 알루미늄 소재와 슬림한 디자인은 모던하고 고급스러운 공간을 연출하며,
 뛰어난 단열 성능으로 여름에는 시원하고 겨울에는 따뜻한 실내 온도를 유지합니다.



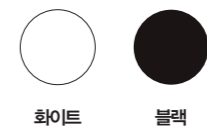
특수 단열재·기밀재, 복원력있는 가스켓과 다격실 구조 설계로 업계 최저 열관류율을 구현하는 뛰어난 단열 성능을 제공

스펙

재질	알루미늄, 폴리아미드
개폐방식	Parallel & Sliding
유리별 단열성능	24T 154mm (Low-E 복층) 열관류율 1.194 W/m ² K
	43T 154mm (Low-E 삼중) 열관류율 0.872 W/m ² K
	24T 177mm (Low-E 복층) 열관류율 1.196 W/m ² K
	43T 177mm (Low-E 삼중) 열관류율 0.813 W/m ² K
기밀성능	1등급
너비 / 높이	1,200mm ~ 6,000mm / 600mm ~ 3,000mm
프레임 폭	154mm, 177mm
도장	불소 도장

완전 밀폐 구조를 갖춘 4면 수평 밀착 슬라이딩창으로 뛰어난 기밀성과 단열 성능을 제공하며, 내진 테스트까지 통과한 견고한 제품입니다.
 유리 두께와 구성에 따라 단열 성능이 상이할 수 있습니다.

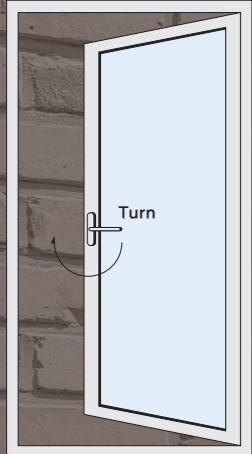
프레임 색상



뛰어난 기밀 및 단열 성능이 인상적인 시스템도어 SD

시스템도어 SD

뛰어난 기밀성과 단열 성능을 갖춘 유럽식 AL 시스템도어로, 미니멀한 디자인과 유리 입면이 개방감을 제공합니다.
일반 시스템도어와 단열 시스템도어 두 가지 옵션이 있으며, 알루미늄 시스템도어 최초로 KS 인증을 획득했습니다.



가장 완벽한 AL 시스템창호
VATON
Aluminum Framed
Window System



바튼창호 SD
자세히 보러가기



Aluminum System Hinged Door

시스템도어 SD

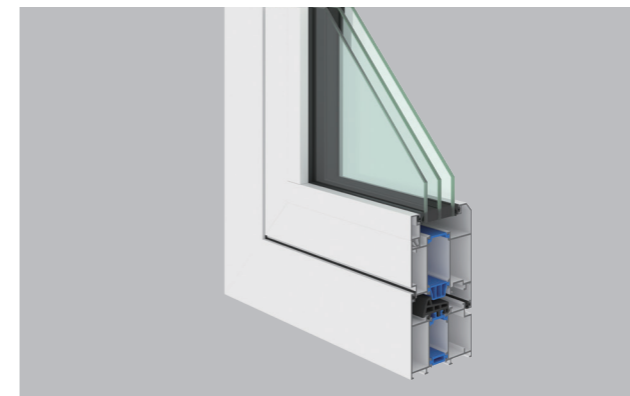
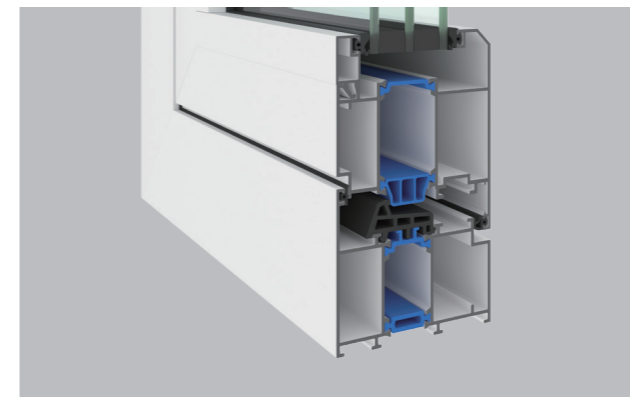
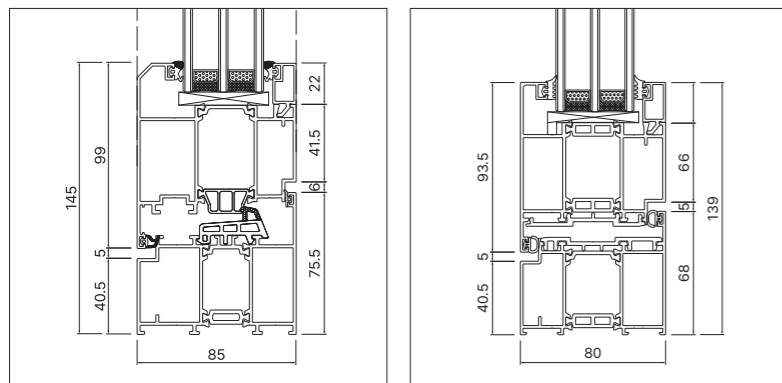


여닫이 방식으로 외부나 내부로 열리게 제작이 가능한 도어



디지털 도어락부터 일체형·분리형 손잡이 잠금장치까지 다양한 전용 핸들 적용

유럽식 AL 시스템도어 SD는 뛰어난 기밀성과 단열 성능을 제공하며, 실내 공간과 자연스럽게 연결됩니다.
내부 공간을 완벽하게 밀폐하여 외부 공기를 차단하고, 우수한 개폐력과 단열 효과를 구현합니다.
알루미늄 프레임 내부의 단열재와 공기층은 열교 현상을 최소화하여 단열 성능을 극대화합니다.
개폐 도어 하부의 특수 가스켓은 문을 닫았을 때 프레임과의 밀착도를 높여 외부 공기를 차단하는 기능을 강화합니다.



다격실 구조로 형성된 공기층이 단열을 강화해 냉기·열기를 효과적으로 차단

스펙

재질	알루미늄, 폴리아미드
개폐방식	Hinged Door
유리별 단열성능	24T 80mm (Low-E 복층) 열관류율 1.238 W/㎡·K
	43T 80mm (Low-E 삼중) 열관류율 0.887 W/㎡·K
	24T 85mm (Low-E 복층) 열관류율 1.195 W/㎡·K
	43T 85mm (Low-E 삼중) 열관류율 0.838 W/㎡·K
기밀성능	1등급
너비 / 높이	1,000mm ~ 1,200mm / 2,100mm ~ 3,000mm
프레임 폭	80mm, 85mm
도장	불소 도장

·국내 최초 한국산업규격(KS) 인증을 획득하여 품질과 안전성을 인정 받았습니다.
·이 인증은 내구성, 단열성을 보장하며, 소비자가 신뢰할 수 있는 선택을 제공합니다.
·유리 두께와 구성에 따라 단열 성능이 상이할 수 있습니다.

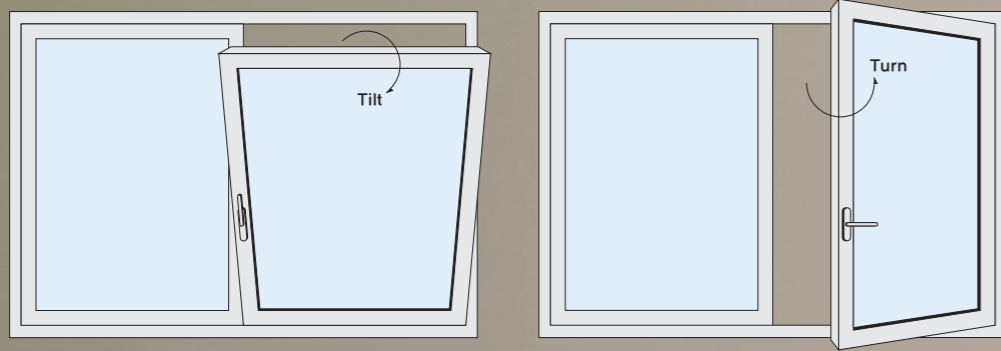
프레임 색상



뛰어난 단열 설계가 인상적인 고성능 틸트 & 턴 TT

틸트 & 턴 창 TT

Tilt & Turn 시스템창호는 두 가지 개폐 방식으로 구성되어 있습니다.
15° 기울이는 틸트 방식은 환기 시 외부 침입으로부터 안전하며,
창을 완전히 열 수 있는 턴 방식은 효과적인 환기를 통해 쾌적한 실내 환경을 유지합니다.



가장 완벽한 AL 시스템창호
VATON
Aluminum Framed
Window System



바튼창호 TT
자세히 보러가기



Aluminum System Tilt & Turn

틸트 & 턴 창 TT

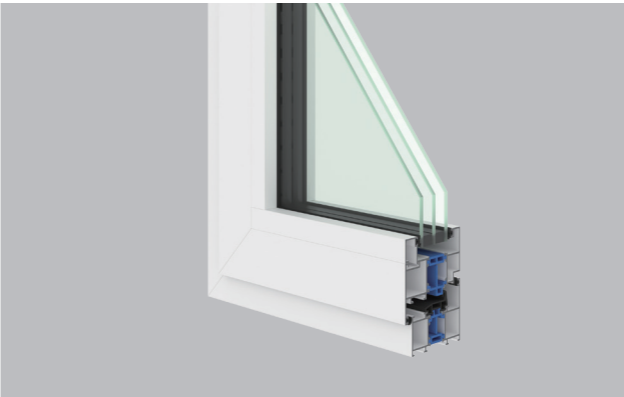
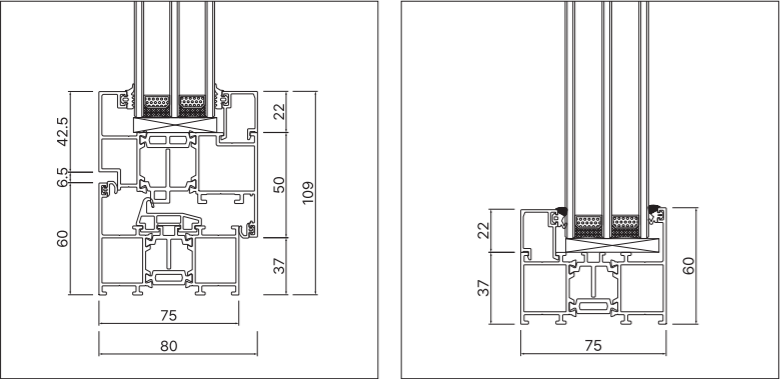


두 가지 개폐 방식으로 높은 편의성과 보안성 제공하며, 우수한 방열 및 방풍 성능으로 안락한 실내 공간 연출



15°로 기울여 여는 틸트 방식은 환기 시에도 안전하며, 완전히 열리는 턴 방식은 보다 효율적인 환기로 쾌적한 실내 환경을 제공

유럽식 AL 시스템창호로, 우수한 단열 성능을 자랑하며 고도의 기능성과 세련된 디자인을 겸비하고 있습니다.
Tilt & Turn 개폐 방식의 패시브 하드웨어를 적용하여 처짐 현상을 손쉽게 조절할 수 있습니다.
두 가지 개폐 방식이 가능해, 15° 기울이는 틸트 방식은 환기 시 외부 침입으로부터 안전하며, 완전히 열리는 턴 방식은 효과적인 환기를 통해 쾌적한 실내 환경을 유지합니다.
안쪽으로 여닫히는 특성 덕분에 상부 환기가 가능하며, 직·간접적인 환기를 용이하게 해 실내 공기 교환을 향상시킵니다.
TT창은 고층 건물 및 공공 시설인 주상 복합, 오피스텔, 호텔, 콘도, 리조트, 타워형 아파트 등에서 널리 사용되며, 현대적인 공간에 최적화된 선택입니다.



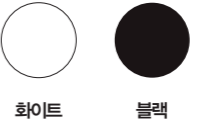
43mm 삼중유리 적용 시 고단열 성능 발휘

스펙

재질	알루미늄, 폴리이미드
개폐방식	Tilt & Turn
유리별 단열성능	24T 75mm (Low-E 복층) 열관류율 1.193 W/㎡·K 43T 75mm (Low-E 삼중) 열관류율 0.835 W/㎡·K
기밀성능	1등급
너비 / 높이	600mm ~ 1,200mm / 600mm ~ 2,400mm
프레임 폭	75mm
도장	불소 도장

상부환기(틸트)와 여닫이(턴) 기능을 모두 갖춘 다기능 시스템 창입니다.
유리 두께와 구성에 따라 단열 성능이 상이할 수 있습니다.

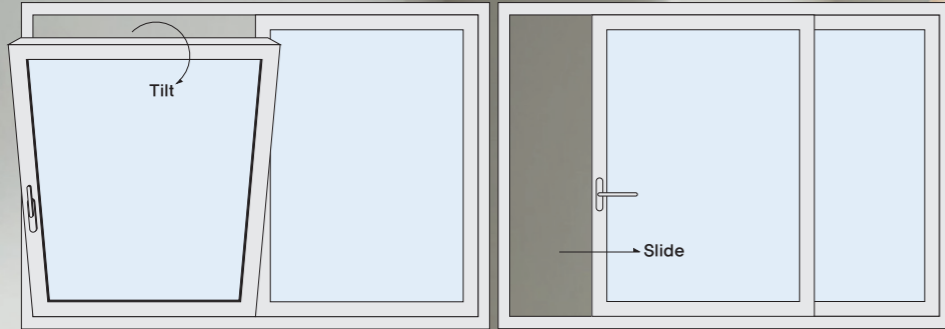
프레임 색상



우수한 공간 효율의 틸트 & 슬라이딩 TS

틸트 & 슬라이딩 창 TS

TS창은 레일을 따라 슬라이딩 되는 구조로, 여닫이 방식인 유립식 시스템창호의 불편함을 개선한 개폐 방식입니다.
잠김 모드에서 핸들을 90° 회전(3시 방향)하면 턴 대신 슬라이딩 방식으로 개폐가 가능하며,
180° 회전(12시 방향)시 15° 기울어져 환기를 위한 틸트 기능을 제공합니다.



가장 완벽한 AL 시스템창호
VATON
Aluminum Framed
Window System



바튼창호 TS
자세히 보러가기



Aluminum System Tilt & Sliding

틸트 & 슬라이딩 창 TS

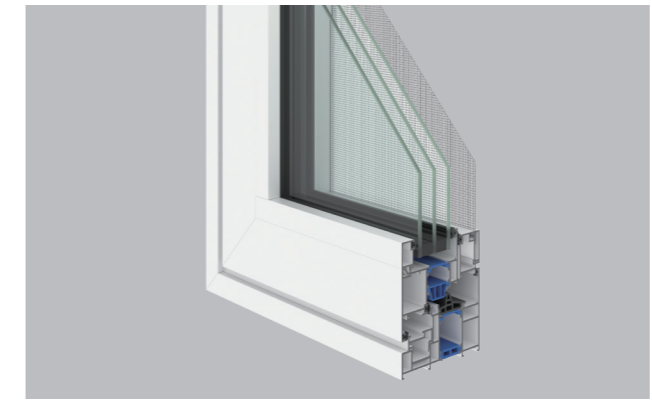
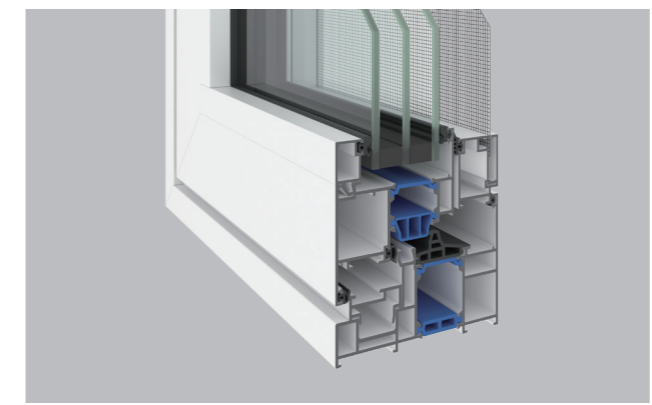
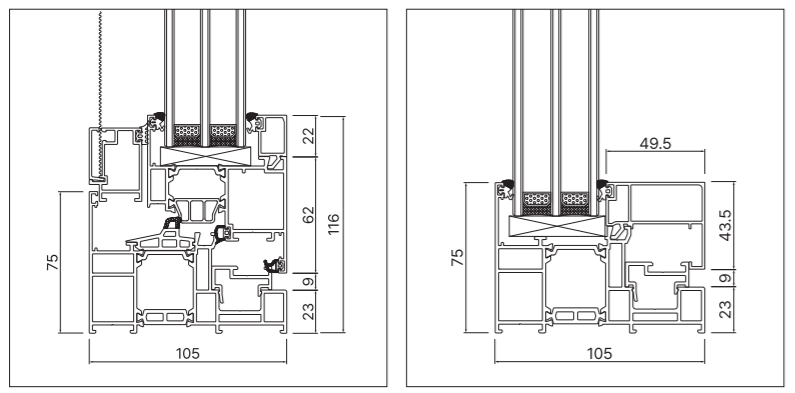


두 가지 개폐 방식으로 높은 편의성과 보안성 제공하며, 우수한 방풍 성능으로 인락한 실내 공간 연출



틸트·슬라이딩 결합으로 환기·보안·공간 효율을 높인 고단열 패시브 창호

프리미엄 Tilt & Slide 개폐방식의 유립식 AL 시스템창호는 고단열, 고기밀 성능으로 혹한의 추위와 더위를 효과적으로 차단합니다. 고정창 프레임과 창틀의 결합 디자인은 실내 채광을 높이며 넓은 시야를 제공합니다. TS 창은 틸트 기능을 통해 환기를 가능하게 하고, 핸들을 90° 회전(3시 방향) 시에는 슬라이딩 방식으로 개폐할 수 있습니다. 또한, 핸들을 180° 회전(12시 방향)하면 15° 기울어져 환기가 이루어집니다. 창의 하중에 따라 적용되는 Slide Unit는 적은 힘으로도 손쉽게 개폐할 수 있어, 다양한 연령대와 신체 조건의 사용자에게 편리한 사용성을 제공합니다. 디자인 면에서는 외관상 불필요한 부분의 노출을 최소화하여 완성도를 높였습니다.



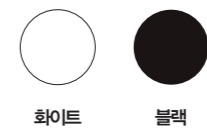
43mm 삼중유리 적용 시 고단열 성능 발휘

스펙

재질	알루미늄, 폴리아미드
개폐방식	Tilt & Sliding
유리별 단열성능	24T(Low-E 복층) 열관류율 1.195 W/m ² ·K
	43T(Low-E 삼중) 열관류율 0.831 W/m ² ·K
기밀성능	1등급
너비 / 높이	1,200mm ~ 6,000mm / 600mm ~ 2,400mm
프레임 폭	105mm
도장	불소 도장

상부환기(틸트)와 미닫이(슬라이딩) 기능을 모두 갖춘 다기능 시스템 창입니다. 유리 두께와 구성에 따라 단열 성능이 상이할 수 있습니다.

프레임 색상



가장 기본에 충실한 창 케이스먼트 CM

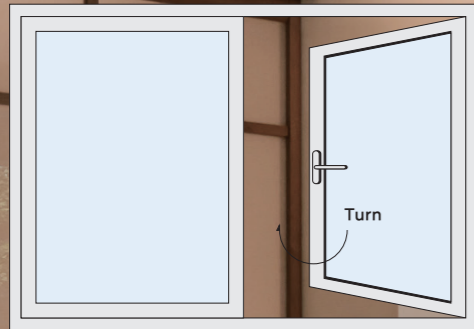
케이스먼트 창 CM

케이스먼트 창은 수직 축을 중심으로 좌우로 열리는 개폐 방식으로, 손잡이를 돌려 전체 창문을 외부로 열 수 있으며 25°에서 90°까지 열림 각도를 설정할 수 있습니다.

단일 큰 유리 패널로 구성되어 경치 감상과 자연광 공급이 용이하며, 효과적인 통풍과 세련된 디자인으로 고급스러운 인테리어를 제공합니다.

비상시 대피 창으로도 활용 가능하며, 열전도율이 높은 알루미늄 소재임에도 불구하고

에너지소비효율 1등급 수준의 단열 성능과 기밀성을 갖춰 외부의 바람으로부터 쾌적한 실내 환경을 구현합니다.



가장 완벽한 AL 시스템창호
VATON
Aluminum Framed
Window System

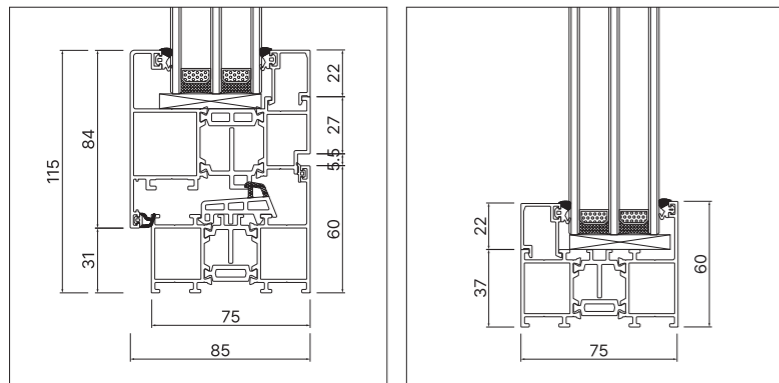


바튼창호 CM
자세히 보러가기





케이스먼트 창은 수직 축을 중심으로 좌우로 열리는 개폐 방식을 갖춘 유럽식 AL 시스템창호로, 고정창 프레임과 창틀의 결합 디자인은 실내 채광을 높이고 넓은 시야를 제공합니다. 손잡이를 돌려 전체 창문을 외부로 열 수 있으며, 25°에서 90°까지 열림 각도를 설정할 수 있습니다. 효과적인 통풍과 세련된 디자인으로 인테리어에 고급스러운 느낌을 더하며, 비상시 대피 창으로도 활용 가능합니다.

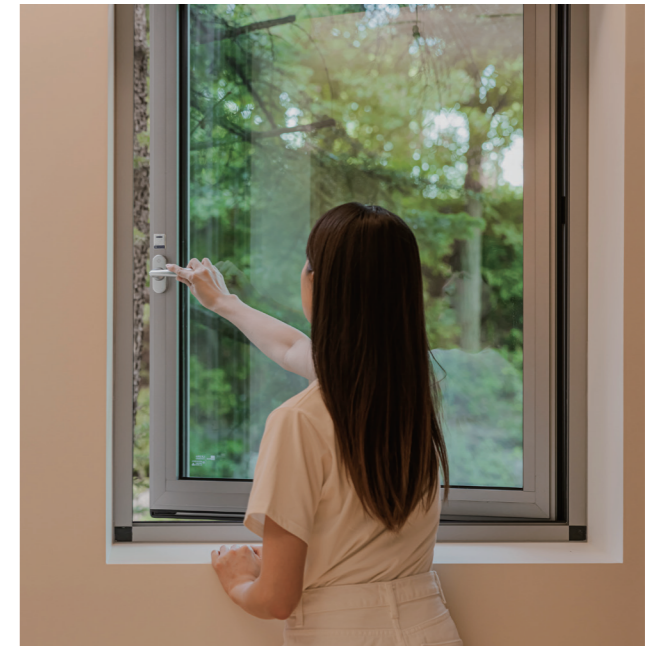


Aluminum System Turn

케이스먼트 CM



문짝이 프레임에 밀착되는 구조로 기밀·단열·방음 성능 우수



여닫이 방식으로 사용과 관리가 편리



43mm 로이 삼중 유리 적용 시 뛰어난 단열성을 제공하며, 외부 열차단에 효과적

스펙

재질	알루미늄, 폴리amide
개폐방식	Turn
유리별 단열성능	24T(Low-E 복층) 열관류율 1.252 W/m ² ·K
	43T(Low-E 삼중) 열관류율 0.819 W/m ² ·K
기밀성능	1등급
너비 / 높이	600mm ~ 800mm / 600mm ~ 1,500mm
프레임 폭	85mm
도장	불소 도장

·창을 바깥으로 밀어서 개폐하는 방식으로 환기와 통풍에 유리하여 공간을 쾌적하게 사용할 수 있습니다.
·유리 두께와 구성에 따라 단열 성능이 상이할 수 있습니다.

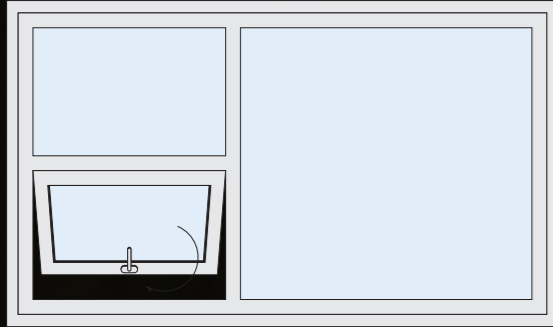
프레임 색상



한정된 공간에 개방감을 주는 프로젝트 PJ

프로젝트 창 PJ

좁은 공간에서도 개방감을 극대화하는 시스템창호로, 주거 공간 뿐만 아니라 오피스와 상업 공간에도 적합합니다.
입면 프레임 크기를 대폭 줄여 넓은 유리면을 통해 뛰어난 채광 효과를 제공합니다.
창문을 밖으로 여는 개폐 방식은 실내 공간 활용성을 높이며, 방범과 환기에도 효과적입니다.



가장 완벽한 AL 시스템창호
VATON
Aluminum Framed
Window System



바튼창호 PJ
자세히 보러가기



Aluminum System Projecting

프로젝트창 PJ

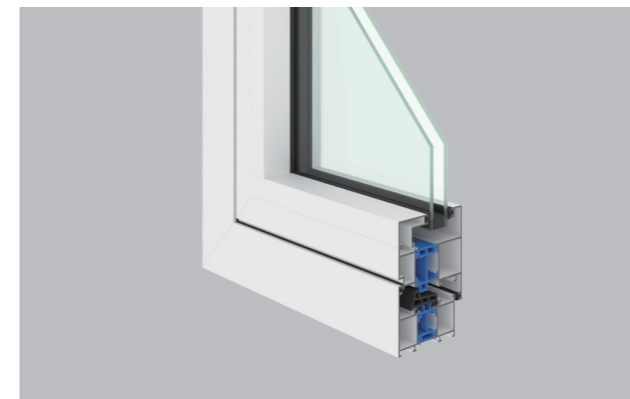
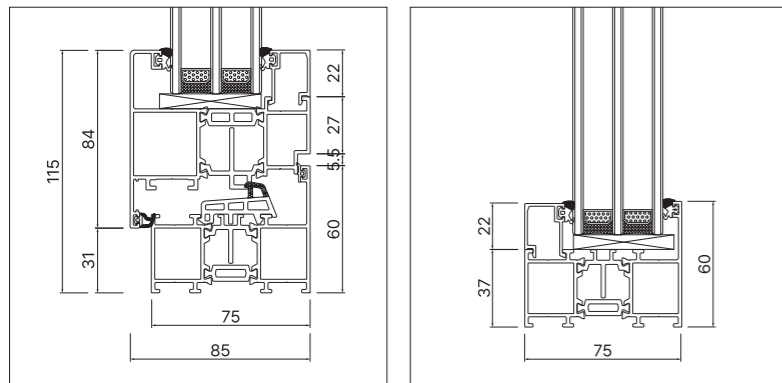


간단한 핸들 조작으로 쉽게 여닫는 고성능 시스템창호



비·바람에도 안정적으로 환기되며, 창 개방 시 실내 공간 차지가 적어 공간 활용에 유리

한정된 공간에 개방감을 제공하는 고성능 AL 시스템창호로, 개폐만으로 외부 공기를 실내로 들여와 공기 순환을 촉진합니다. 오픈 각도 조절이 가능하며, 기밀 가스켓 사용으로 기밀성을 높여 미세먼지와 틈새 바람을 차단하여 실내 공기질을 보호합니다. Outward 방식으로 설계되어 간단한 핸들 조작만으로 쉽게 열고 닫을 수 있으며, 좁은 공간에서도 공간 활용도를 극대화합니다. 창썩이 바깥으로 밀리면서 차양 형태를 이루어 비로부터 실내를 보호합니다. 프로젝트 창은 상단에 부착된 축을 중심으로 아래로 열리며, 비나 눈이 내릴 때에도 환기를 할 수 있는 독특한 구조를 가지고 있습니다. 상단 경사 설계로 악천후에도 실내로 물이 유입되지 않도록 보호하며, 열린 상태에서 공기가 효과적으로 유입되어 쾌적한 실내 환경을 유지합니다.



43mm 로이 삼중 유리 적용 시 뛰어난 단열성을 제공하며, 외부 열차단에 효과적

스펙

재질	알루미늄, 폴리amide
개폐방식	Projecting
유리별 단열성능	24T(Low-E 복층) 열관류율 1.258 W/m ² ·K
	43T(Low-E 삼중) 열관류율 0.822 W/m ² ·K
기밀성능	1등급
너비 / 높이	600mm ~ 1,000mm / 600mm ~ 800mm
프레임 폭	85mm
도장	불소 도장

·외부로 여닫는 구조로 실내 간섭 없이 환기할 수 있어 한정된 공간에 개방감을 주는 AL 시스템창호입니다.
·유리 두께와 구성에 따라 단열 성능이 상이할 수 있습니다.

프레임 색상



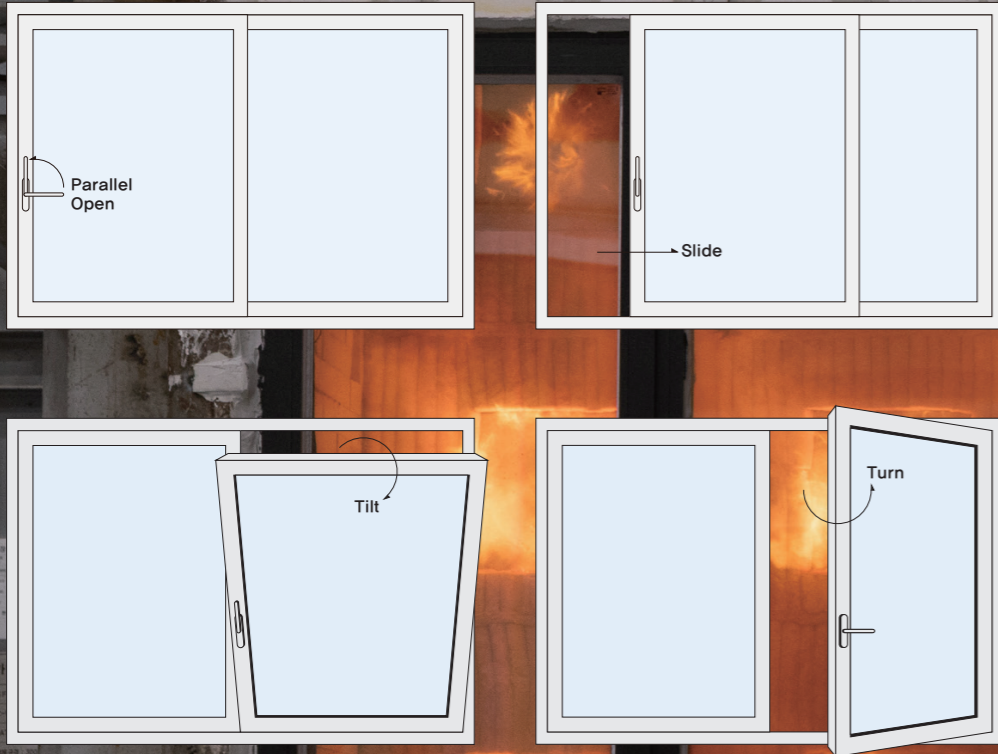
일정 시간, 완벽한 방화 성능을 발휘하는 단열 방화창

시스템 방화창

화재로부터 건물을 보호하고 열과 연기를 효과적으로 통제하기 위해 설계되었습니다.

높은 내화성과 방화성 물질로 제작되어 화재 발생 시 화재 확산을 차단하고, 구조 및 대피를 위한 골든타임을 보장하여 인명 피해를 최소화합니다.

<한국건물에너지시험원>에서 검증을 받았으며, 한국산업표준 KS F 2845(유리구획부분의 내화시험방법) 기준에 따라 비차열 20분 이상의 성능을 내·외측 모두 통과했습니다.



가장 완벽한 AL 시스템창호
VATON
Aluminum Framed
Window System



바튼창호 방화창
자세히 보러가기



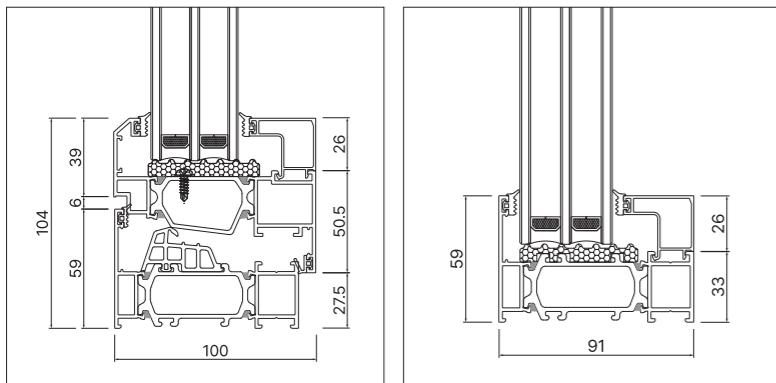
방화창 TT 방화창 PS

시스템 방화창



한국산업표준 KS F 2845(유리구획부분의 내화시험방법)가 규정하는 방화창 기준인 비차열 20분 이상 성능을 최대 사이즈(3,000mmX2,400mm)로 통과하여 TT창과 커튼월 조합으로 설계시 공간의 제약없이 방화창 적용이 가능합니다.

건물의 골든타임을 지키는 기술, 바튼창호 시스템 방화창입니다.
 건축관계법령은 「건축물의 피난·방화 구조 등의 기준에 관한 규칙」에 따라, 상호 간격이 1.5m 이내로 좁은 건축물에 방화창 설치를 의무화하고 있습니다.
 바튼 시스템 방화창은 이러한 기준을 충족하며 화재 시 열·연기 확산을 차단해 대피와 구조를 위한 골든타임을 확보합니다.
 고내화성 소재인 화이버글라스와 방화유리로 제작된 바튼 방화창은 한국산업표준 KS F 2845(유리구획부분의 내화시험방법) 기준에 따라 최대 사이즈(3,000mmX2,400mm)로 비차열 20분 이상의 성능을 내·외측 모두 통과한 믿을 수 있는 제품입니다.
 바튼창호 시스템 방화창, 법적 기준을 넘어서 안전을 완성합니다.



스펙

재질	AL(알루미늄) + PU(화이버글라스)
개폐방식	Tilt & Turn
유리별 단열성능	TT 27T(Low-E 복층) 열관류율 1.281 W/m ² ·K TT 46T(Low-E 삼중) 열관류율 0.864 W/m ² ·K
기밀성능	1등급
너비 / 높이	600mm ~ 3,000mm / 600mm ~ 2,400mm
프레임 폭	90mm
도장	불소 도장

한국산업표준 KS F 2845(유리구획부분의 내화시험방법)가 규정하는 방화창 기준인 비차열 20분 이상 성능을 최대 사이즈(3,000mmX2,400mm)로 통과하여 TT창과 커튼월 조합으로 설계 시 공간의 제약없이 방화창 적용이 가능합니다.

프레임 색상

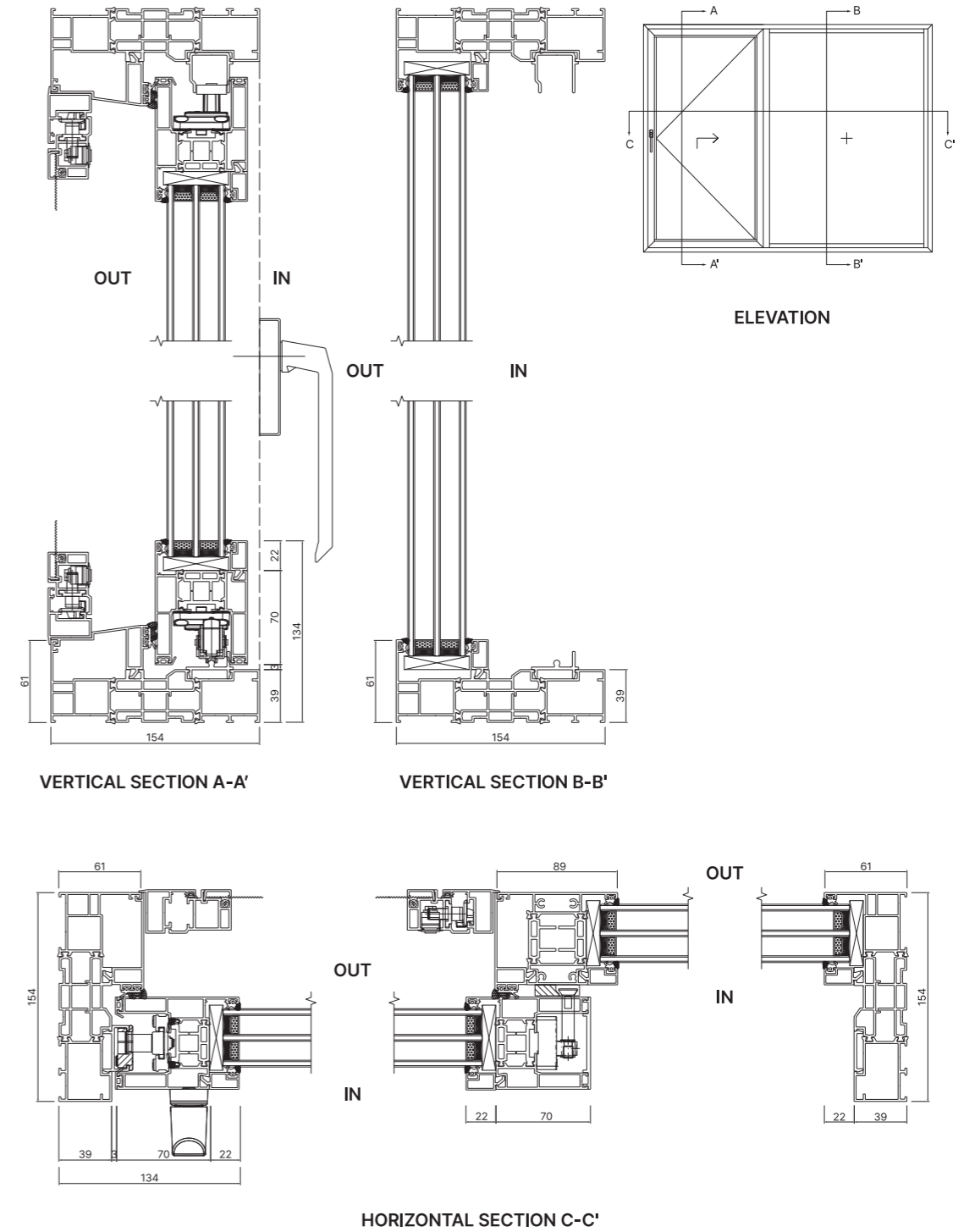


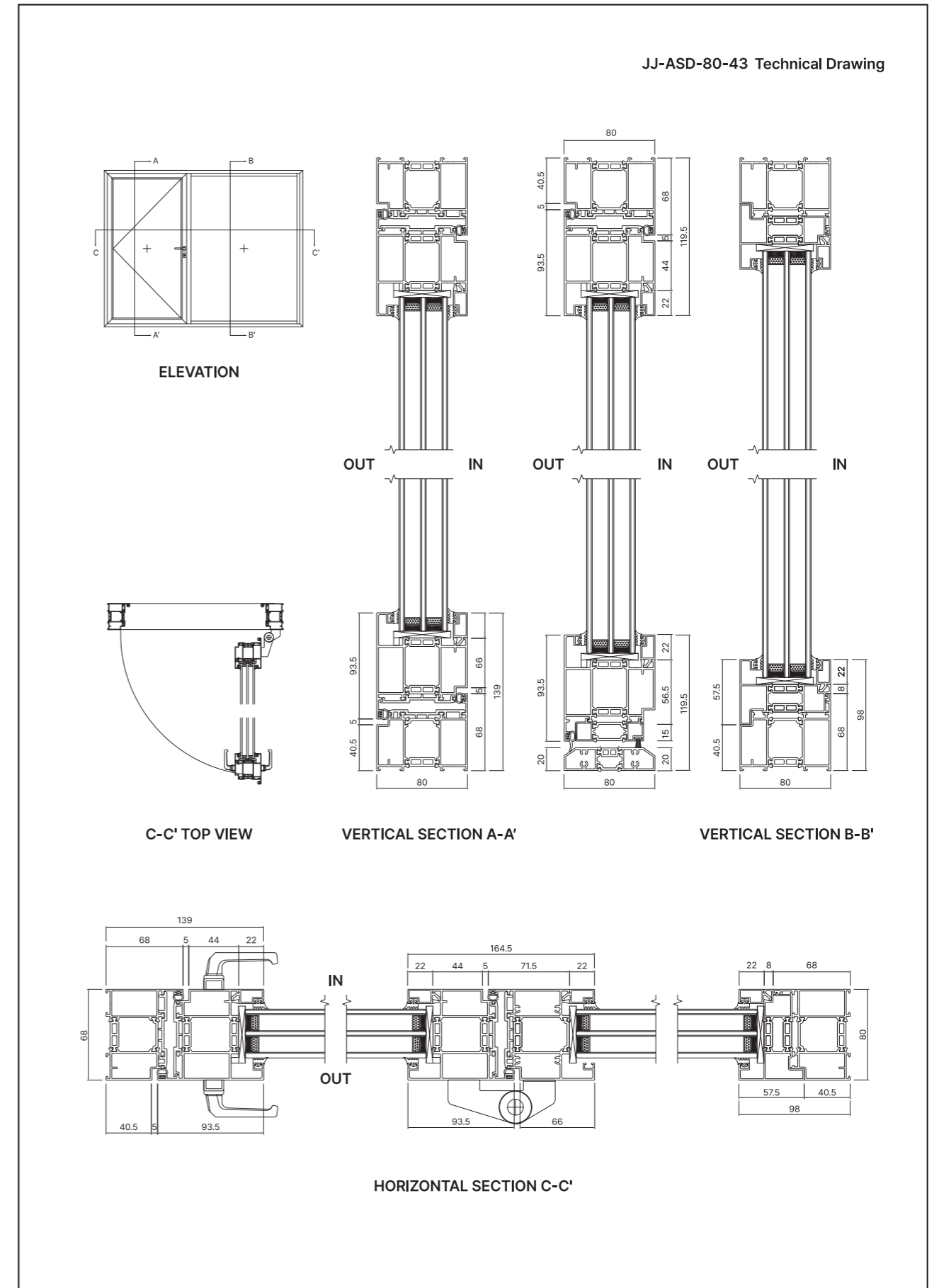
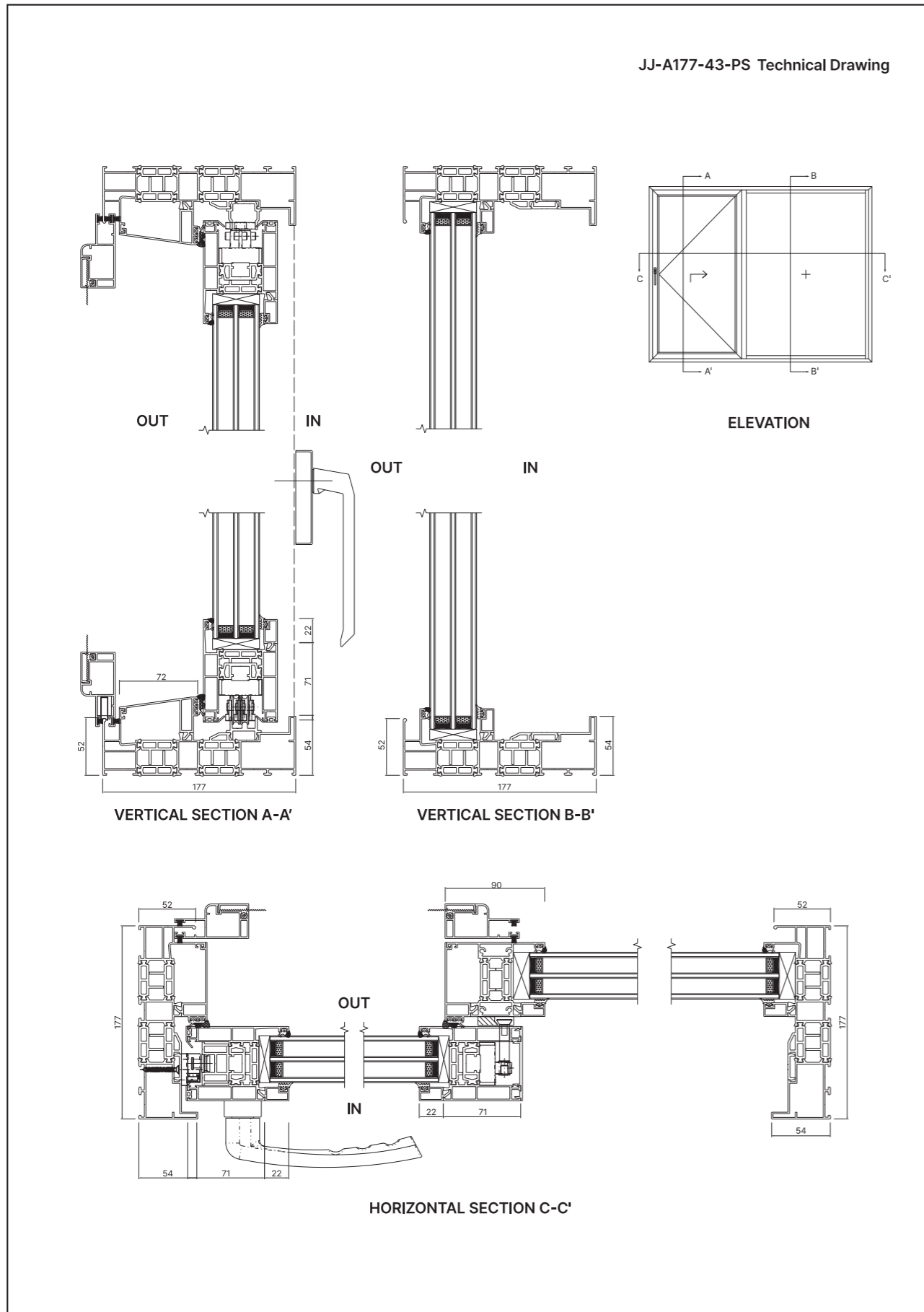
43mm 로이 삼중 유리 적용 시 뛰어난 단열성을 제공하며, 외부 열차단에 효과적

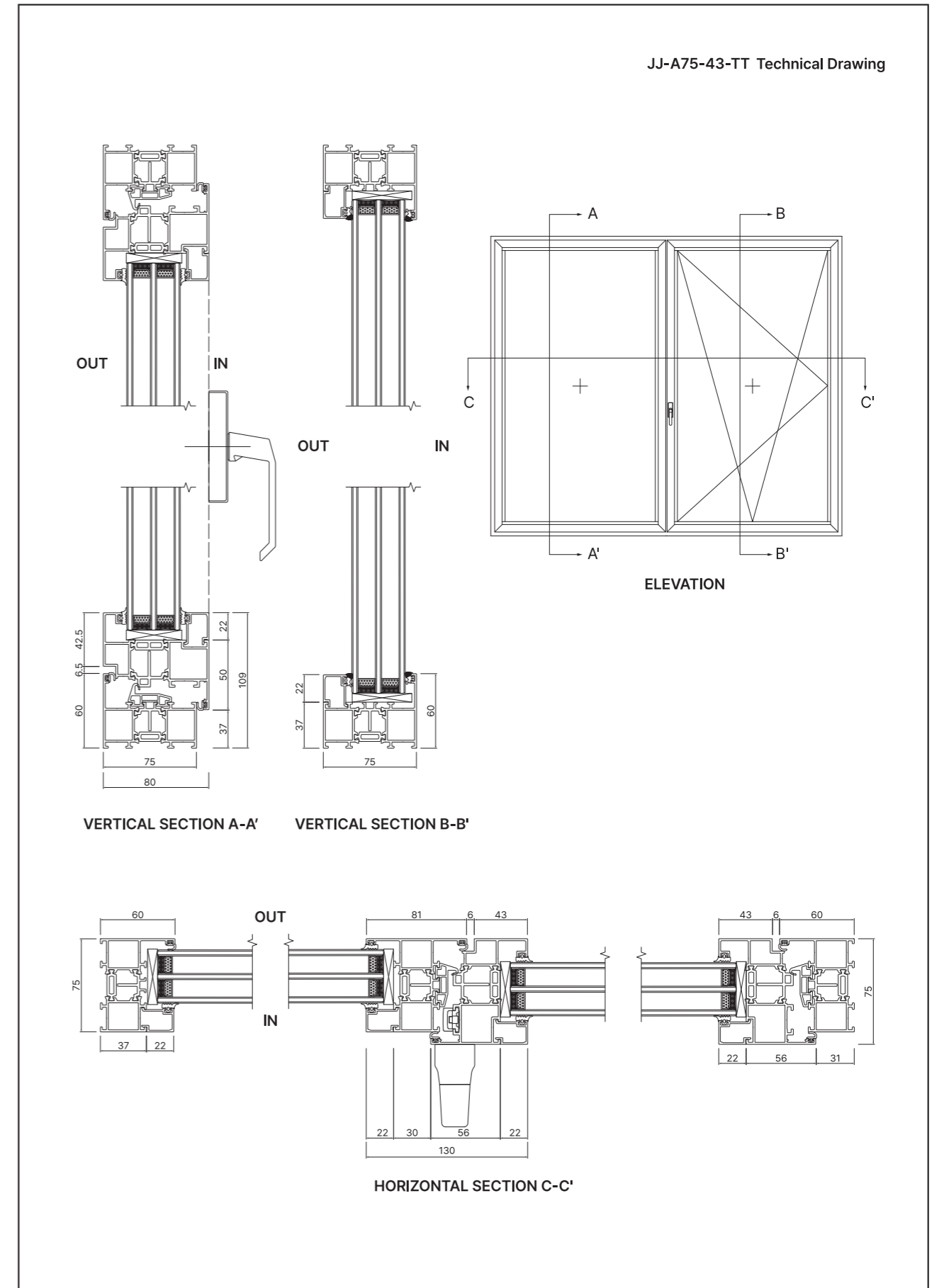
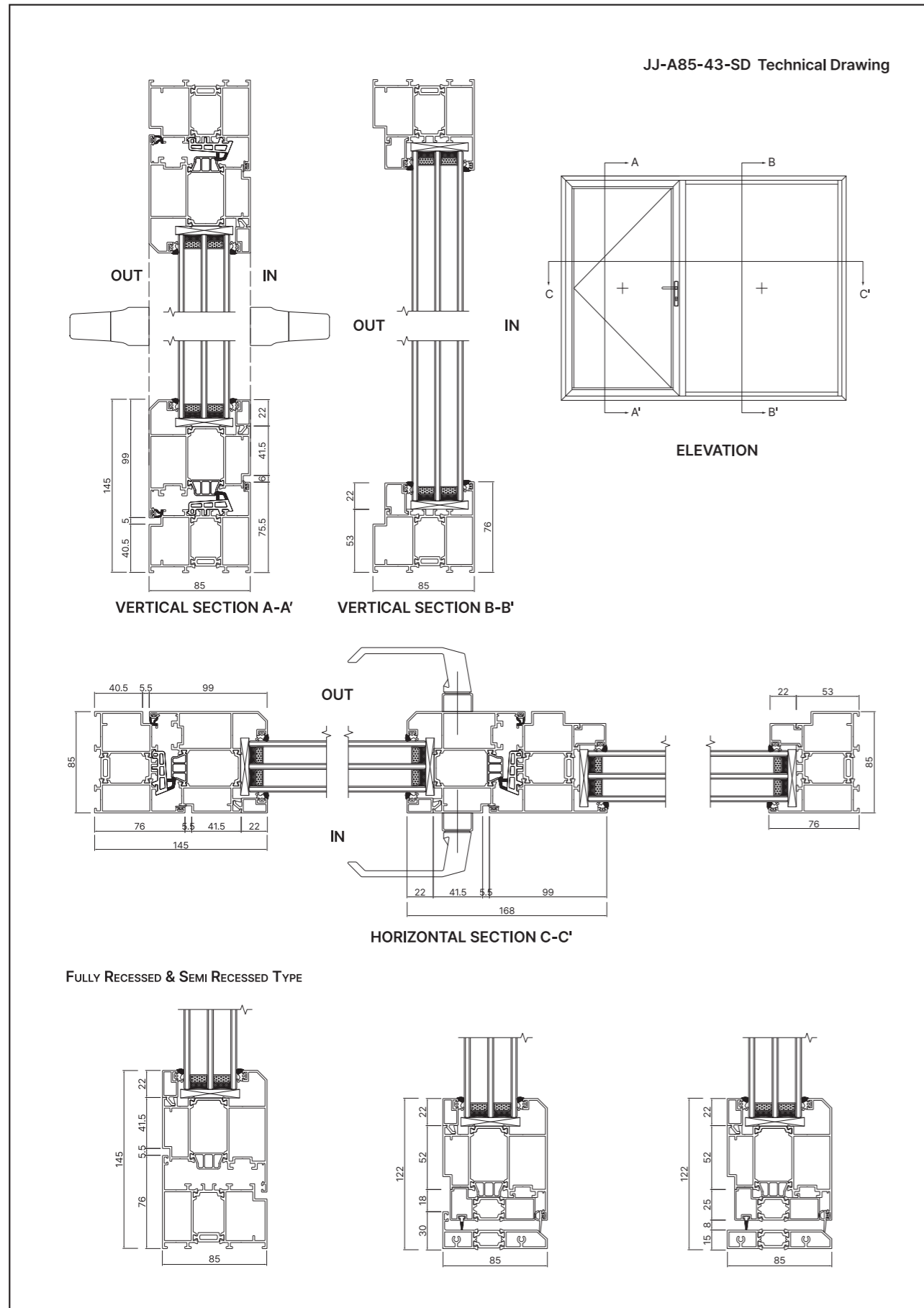
System Window & Door Drawing

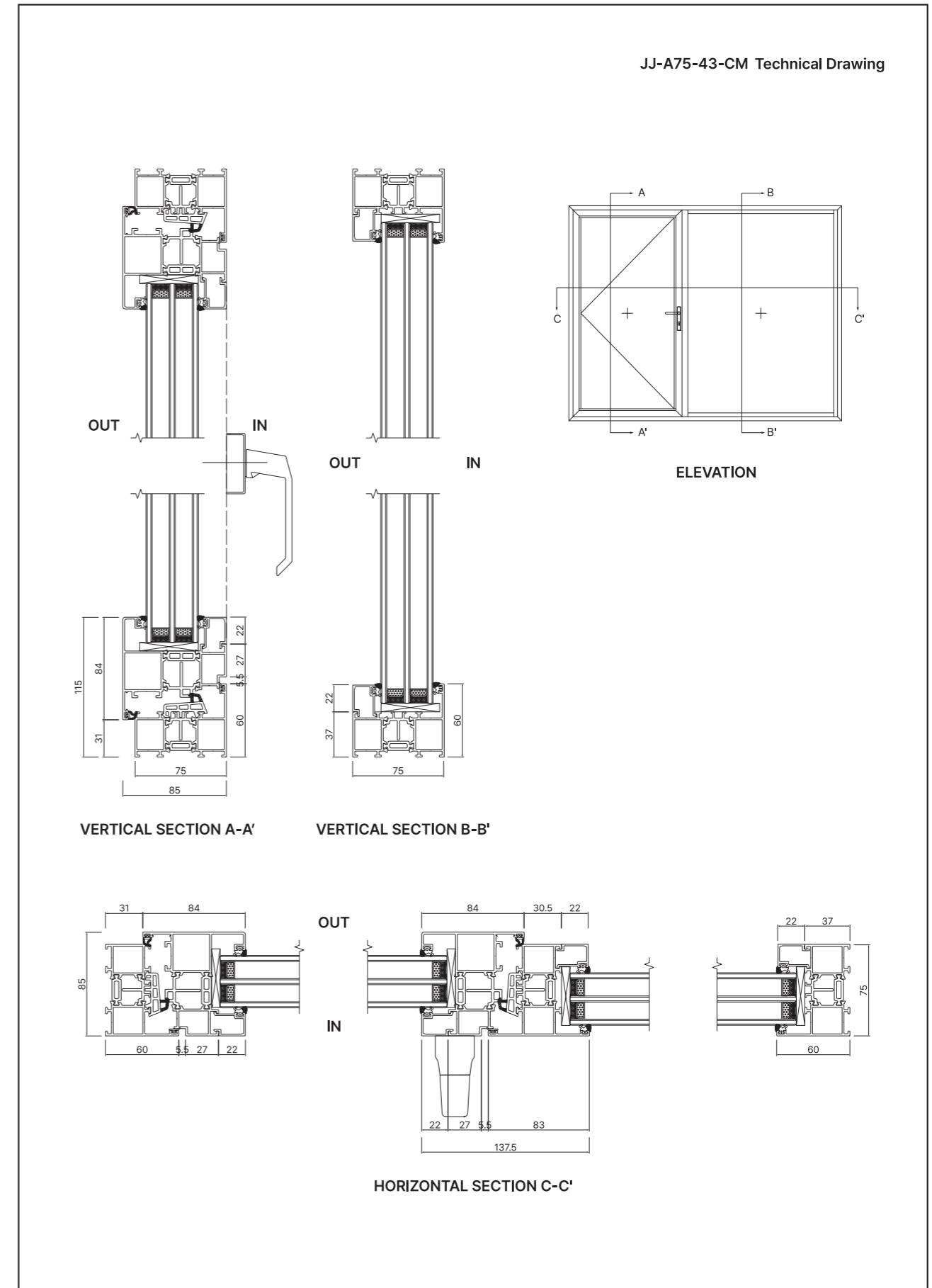
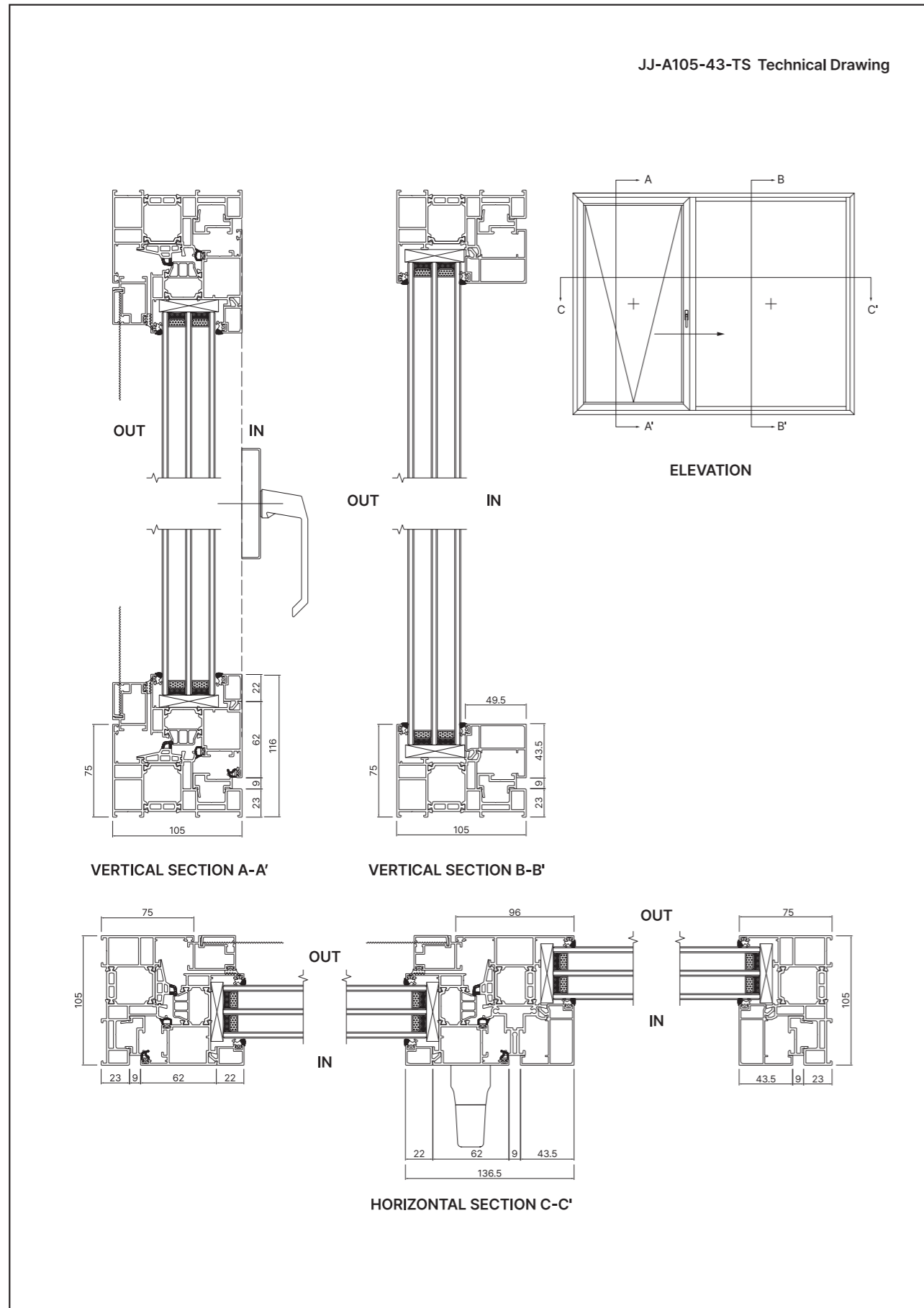
4면 수평 밀착 슬라이딩 PS 154mm

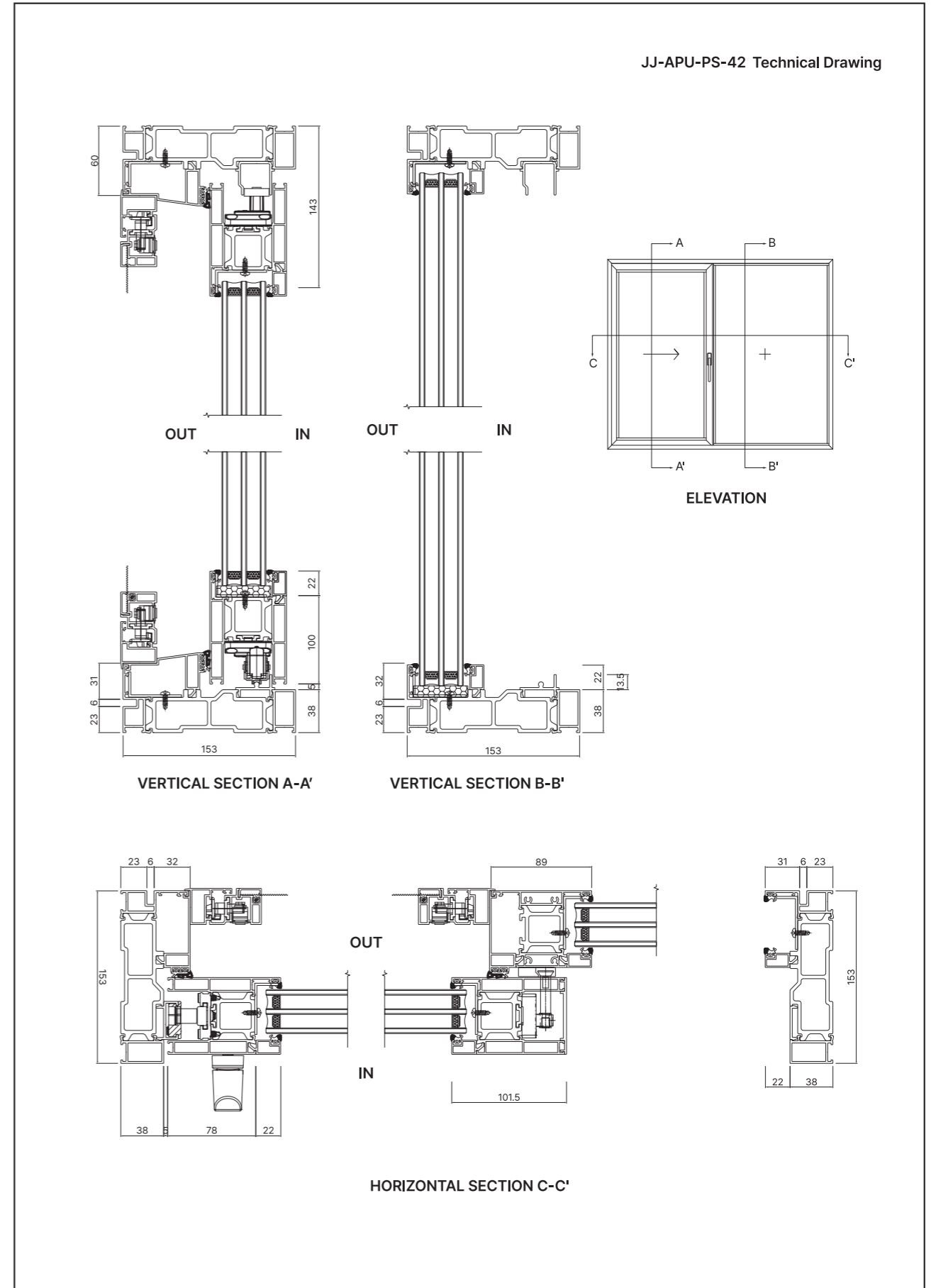
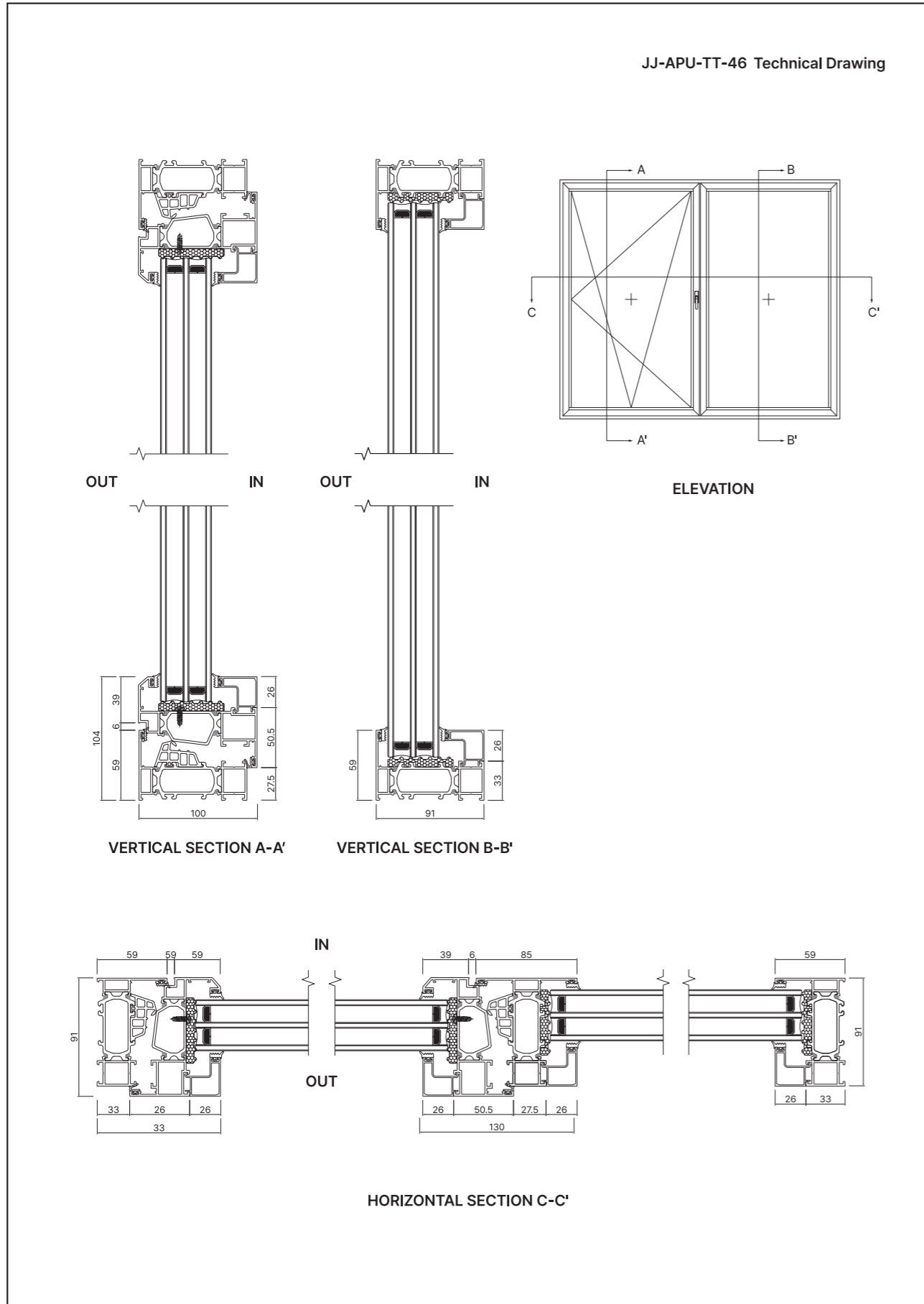
JJ-A154-43-PS Technical Drawing











조금 특별한 C-PVC+AL 시스템창호

Hybrid C-PVC/Aluminum Window System

바튼창호는 전문 건설 면허를 갖춘 시공 전문가들이 전 공정을 직접 수행하며, 정확한 기술력과 검증된 시스템으로 높은 신뢰를 제공합니다.
설치 이후에는 10년 완전보증(유리 1년)을 기반으로 한 체계적인 사후관리 서비스가 이어져, 제품의 품질을 끝까지 책임집니다.
또한 본사 직영 시공 방식으로 현장을 신속하고 철저하게 관리하며, 생산, 시공, A/S에 이르는 전 과정이 원스톱으로 운영됩니다.
이러한 통합 품질 관리 체계를 통해 고객은 오랜 시간 동안 변함없는 성능과 안심할 수 있는 서비스를 경험할 수 있습니다.

바튼창호는 프리미엄 품질을 약속하는 확실한 기준을 제시합니다.

- 54 4면 수평 밀착 슬라이딩 PSP
- 55 시스템도어 SDP
- 56 틸트 & 턴 창 TTP
- 57 케이스먼트 CMP
- 58 프로젝트창 PJP

조금 더 특별한 C-PVC+AL 시스템창호

고강도 알루미늄·C-PVC 일체형 시스템창호는 C-PVC 적용으로 내구성이 뛰어나 변형이 적고, 우수한 단열 성능과 기밀성을 확보하며, 다양한 컬러 필름 적용이 가능해 인테리어 완성도를 높여주는 고성능 하이브리드 창호 시스템입니다.



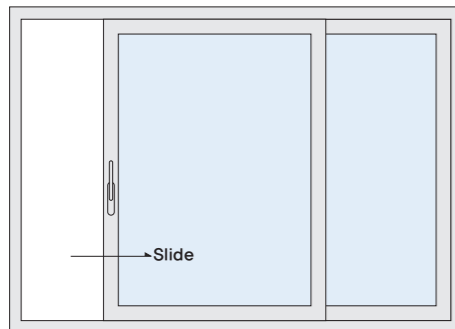
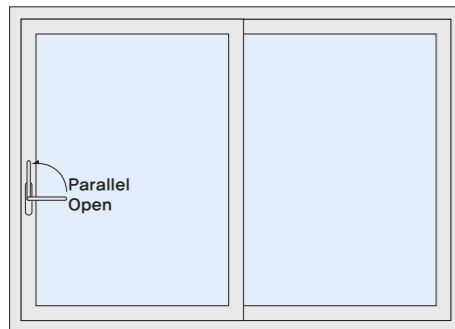
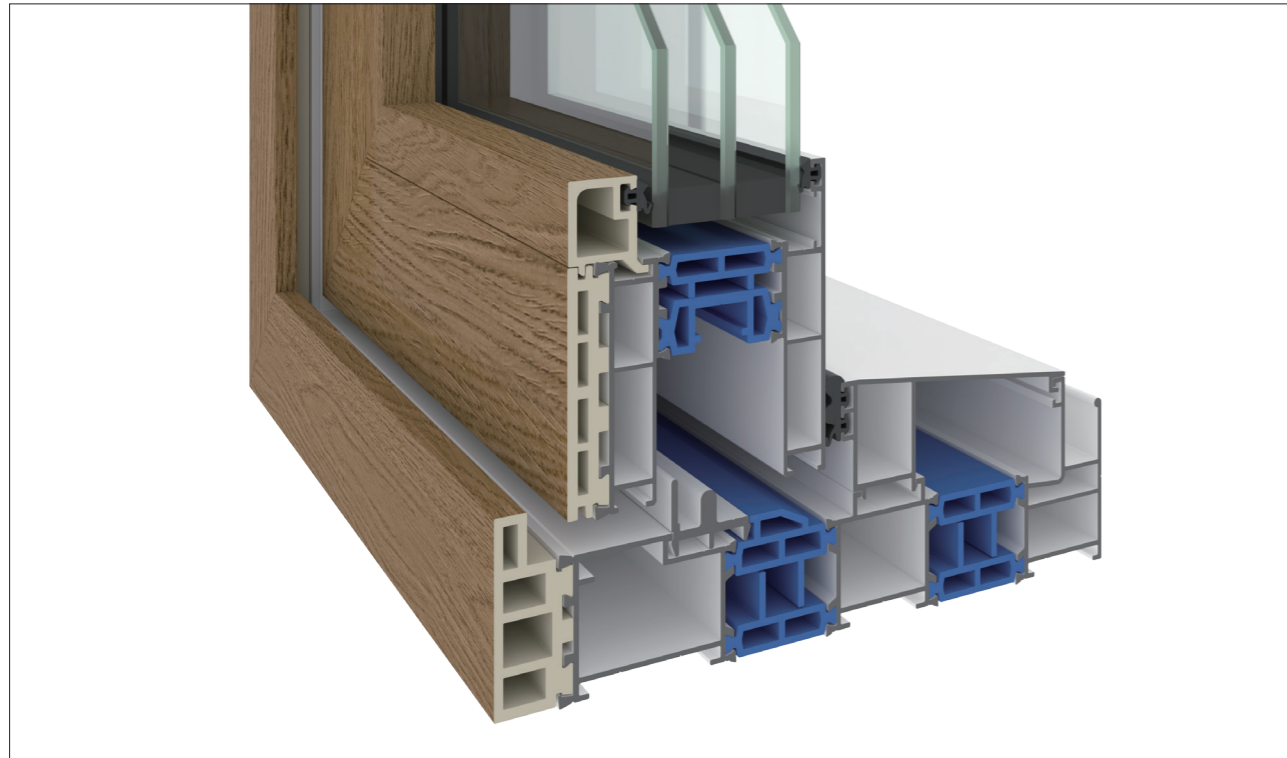
Parallel & Sliding 방식의 고강도 알루미늄과 C-PVC의 결합 PSP

4면 수평 밀착 슬라이딩 PSP

고강도 알루미늄 · C-PVC 일체형 시스템창호로, 미려한 디자인과 높은 내구성, 우수한 단열성을 갖추고 있습니다.

고강도 알루미늄 프레임과 다양한 컬러 필름지로 인테리어에 유연성을 제공하며,

Parallel & Sliding 방식으로 도어 개폐 시 창밖의 4면이 창틀과 밀착되어 기밀성과 방범 성능이 뛰어납니다.



스펙

재질	AL(알루미늄) + C-PVC
개폐방식	Parallel Sliding
유리별 단열성능	24T(Low-E 복층) 열관류율 1.131 W/m ² ·K 47T(Low-E 삼중) 열관류율 0.807 W/m ² ·K
기밀성능	1등급
너비 / 높이	1,350mm ~ 6,000mm / 850mm ~ 3,000mm
프레임 폭	205mm
도장	불소 도장 + 필름 랩핑

프레임 색상

내부 PVC는 다양한 인테리어 필름 선택이 가능합니다.



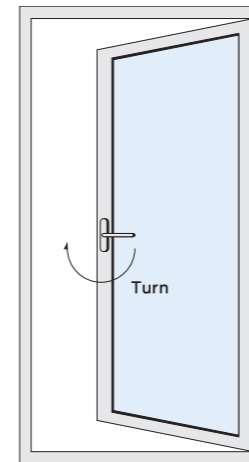
뛰어난 기밀 및 단열 성능이 인상적인 고강도 알루미늄과 C-PVC의 결합 SDP

시스템도어 SDP

고강도 알루미늄과 C-PVC를 결합하여 두 소재의 장점을 극대화한 하이브리드 시스템입니다.

내구성이 뛰어난 알루미늄과 우수한 단열 성능을 지닌 C-PVC의 조합으로, 에너지 효율성과 구조적 안정성을 동시에 제공합니다.

시스템도어 SDP는 탁월한 성능을 통해 다양한 환경에 적합한 솔루션을 제공합니다.



스펙

재질	AL(알루미늄) + C-PVC
개폐방식	Hinged Door
유리별 단열성능	24T(Low-E 복층) 열관류율 1.177 W/m ² ·K 47T(Low-E 삼중) 열관류율 0.826 W/m ² ·K
기밀성능	1등급
너비 / 높이	1,000mm ~ 1,200mm / 2,100mm ~ 3,000mm
프레임 폭	90mm
도장	불소 도장 + 필름 랩핑

프레임 색상

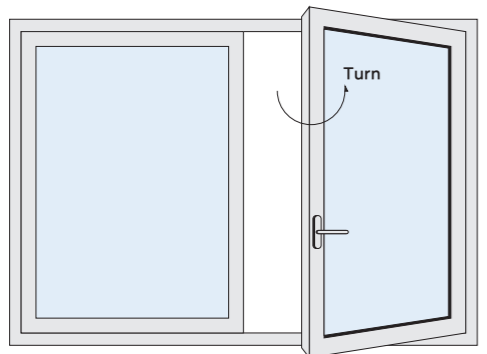
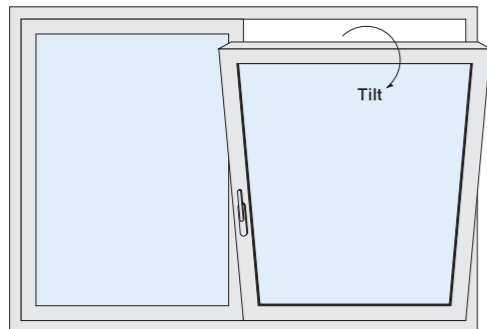
내부 PVC는 다양한 인테리어 필름 선택이 가능합니다.



개폐 방식을 통해 환기 조절이 가능한 고강도 알루미늄과 C-PVC의 결합 TTP

틸트 & 턴 창 TTP

TTP 제품은 고강도 알루미늄과 C-PVC를 결합한 하이브리드 시스템으로, 두 소재의 장점을 극대화하여 에너지 효율성과 구조적 안정성을 제공합니다. 이 시스템은 다양한 환경에 적합하며, Tilt & Turn 방식으로 부분 환기의 안전성(틸트)과 완전한 환기(턴)를 지원해 쾌적한 실내 환경을 유지합니다.



스펙

재질	AL(알루미늄) + C-PVC
개폐방식	Tilt & Turn
유리별 단열성능	24T(Low-E 복층) 열관류율 1.158 W/m ² ·K 47T(Low-E 삼중) 열관류율 0.831 W/m ² ·K
기밀성능	1등급
너비 / 높이	600mm ~ 1,200mm / 600mm ~ 2,400mm
프레임 폭	80mm
도장	불소 도장 + 필름 랩핑

프레임 색상

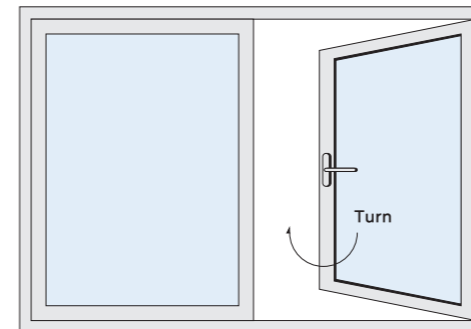
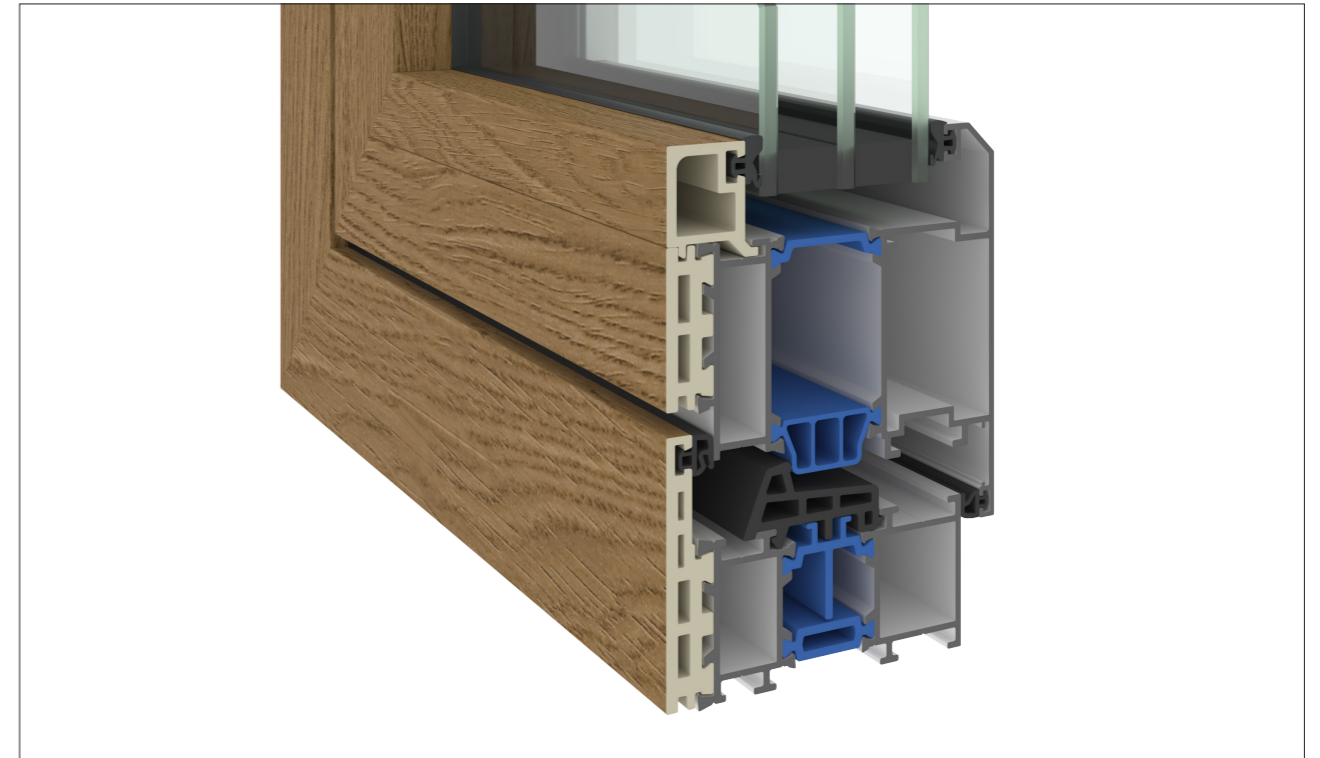
내부 PVC는 다양한 인테리어 필름 선택이 가능합니다.



한정된 공간에 개방감을 주는 고강도 알루미늄과 C-PVC의 결합 CMP

케이스먼트 CMP

고강도 알루미늄과 C-PVC를 결합한 하이브리드 시스템으로, 수직 축을 중심으로 좌우 개폐가 가능합니다. 전체 창문을 열고 25°에서 90°까지 각도를 조절할 수 있으며, 단일 큰 유리 패널로 자연광을 확보하고 효과적인 환기가 가능합니다. 비상 대피 창으로도 활용 가능하며, 에너지소비효율 1등급 수준의 단열 성능과 기밀성으로 쾌적한 실내 환경을 제공합니다.



스펙

재질	AL(알루미늄) + C-PVC
개폐방식	Turn
유리별 단열성능	24T(Low-E 복층) 열관류율 1.183 W/m ² ·K 47T(Low-E 삼중) 열관류율 0.832 W/m ² ·K
기밀성능	1등급
너비 / 높이	500mm ~ 800mm / 600mm ~ 1,500mm
프레임 폭	80mm
도장	불소 도장 + 필름 랩핑

프레임 색상

내부 PVC는 다양한 인테리어 필름 선택이 가능합니다.



한정된 공간에 개방감을 주는 고강도 알루미늄과 C-PVC의 결합 PJP

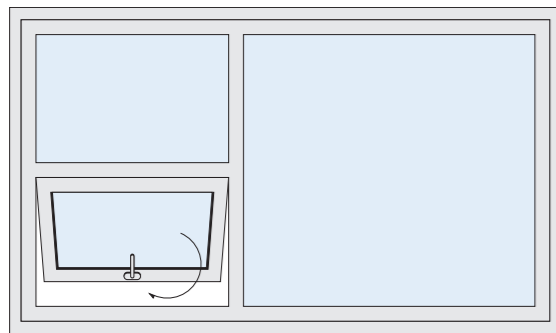
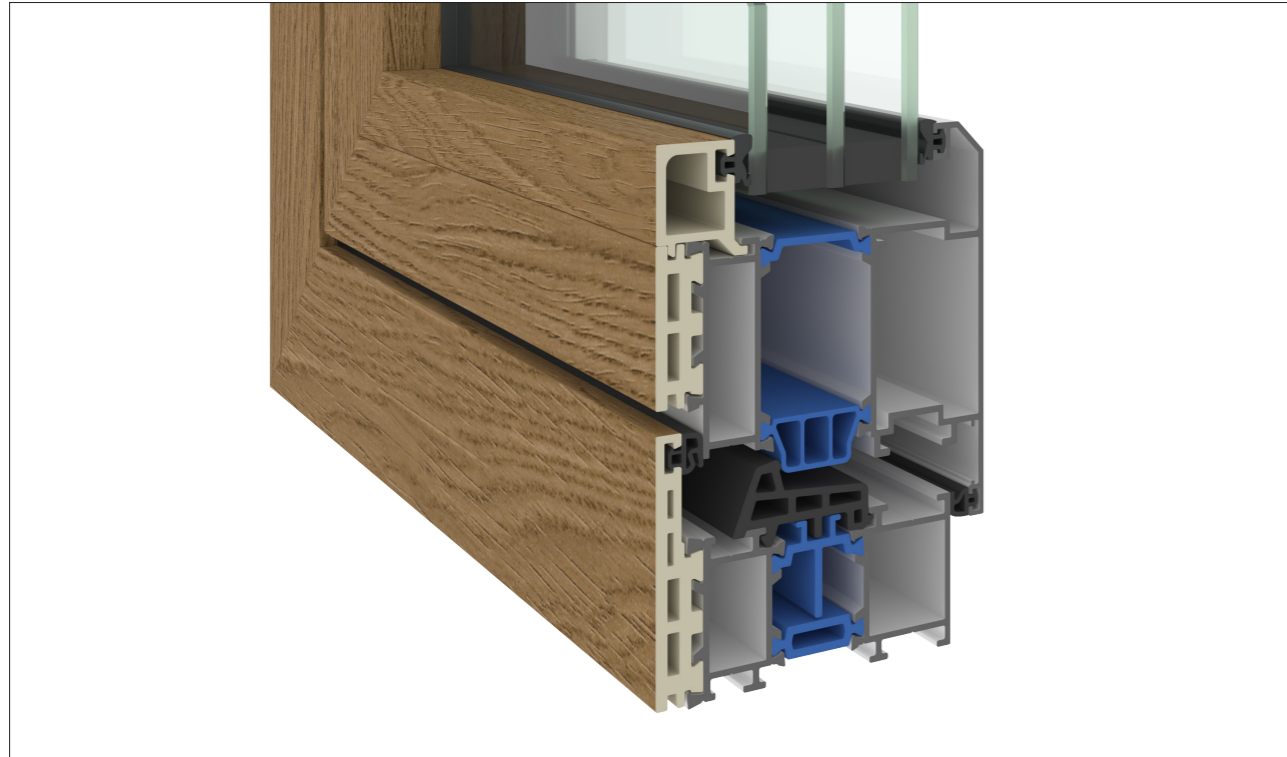
프로젝트창 PJP

고강도 알루미늄의 강도와 C-PVC의 단열을 결합한 하이브리드 시스템입니다.

좁은 공간에서도 개방감을 극대화하는 시스템창호로, 주거 공간 뿐만 아니라 오피스와 상업 공간에도 적합합니다.

입면 프레임 크기를 대폭 줄여 넓은 유리면을 통해 뛰어난 채광 효과를 제공합니다.

창문을 밖으로 여는 개폐 방식은 실내 공간 활용성을 높이며, 방범과 환기에도 효과적입니다.



스펙

재질	AL(알루미늄) + C-PVC
개폐방식	Projecting
유리별 단열성능	24T(Low-E 복층) 열관류율 1.183 W/m ² ·K 47T(Low-E 삼중) 열관류율 0.832 W/m ² ·K
기밀성능	1등급
너비 / 높이	600mm ~ 1,000mm / 600mm ~ 800mm
프레임 폭	80mm
도장	불소 도장 + 필름 랩핑

프레임 색상

내부 PVC는 다양한 인테리어 필름 선택이 가능합니다.



다양한 인테리어 필름

우드부터 솔리드, 메탈, 스톤, 텍스타일, 레더 등 다양한 필름을 사용하여 내부 공간을 감각적으로 연출할 수 있습니다.

방염 처리된 재질은 발화 및 화염 확산을 지연시키며, 자외선과 습도 등 외부 환경에서도 변함없는 고급스러운 외관을 유지합니다.

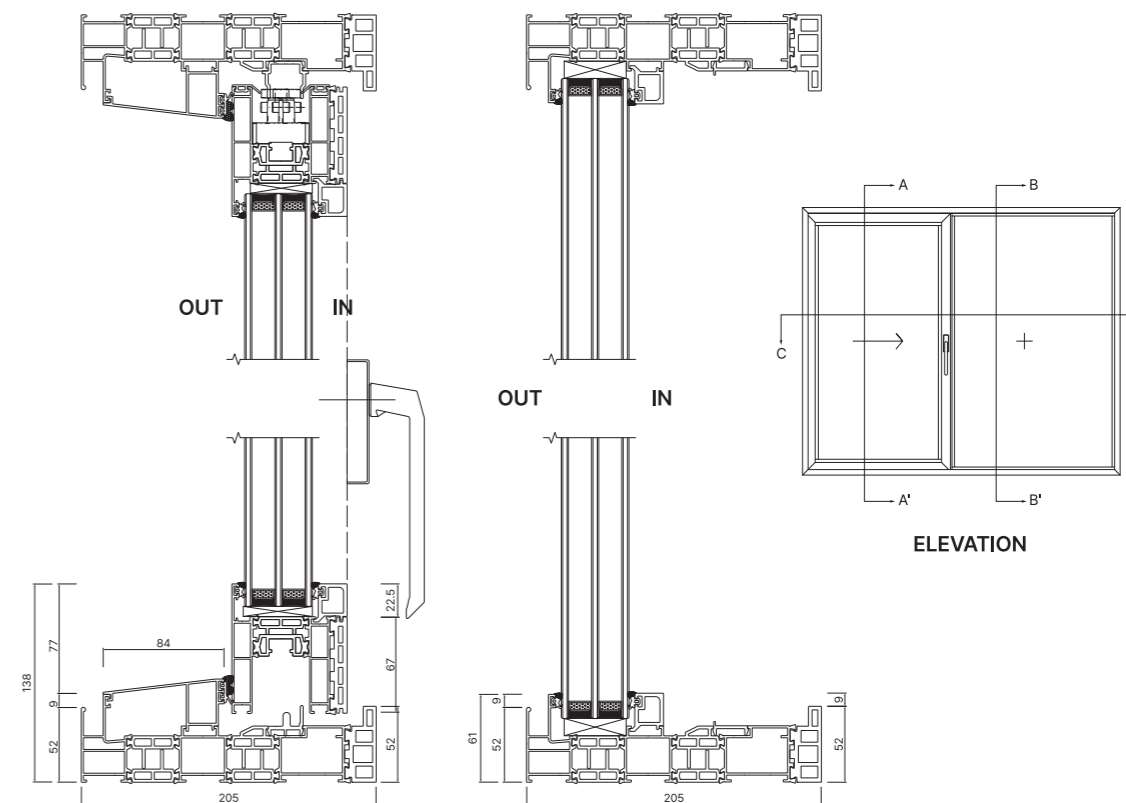
바튼창호 C-PVC 시스템창호는 **LX z:in** 인테리어 필름을 사용합니다.

우드 / 클래식우드 월넛(방염) PW125	우드 / 클래식우드 데니쉬 티크(방염) PW132	스톤 / 빅스톤 빅 그라나이트(방염) BM013	솔리드 / 솔리드 방염 RS171	솔리드 / 솔리드 방염 RS130
우드 / 클래식우드 데니쉬 티크(방염) PW134	우드 / 클래식우드 월넛(방염) PW123	솔리드 / 솔리드 방염 RS181	스톤 / 빅스톤 빅 그라나이트(방염) BM015	솔리드 / 솔리드 방염 RS57
우드 / 클래식우드 올리브애쉬(방염) PW139	우드 / 클래식우드 에귀 오크(방염) PW130	메탈 / 메탈 방염 RP56	스톤 / 빅스톤 이리베스커토(방염)BM007	솔리드 / 솔리드 방염 RS179
솔리드 / 솔리드 방염 RS86	우드 / 클래식우드 월넛(방염) PW124	메탈 / 메탈 방염 RP57	솔리드 / 솔리드 방염 RS56	솔리드 / 솔리드 방염 RS176

System Window & Door Drawing

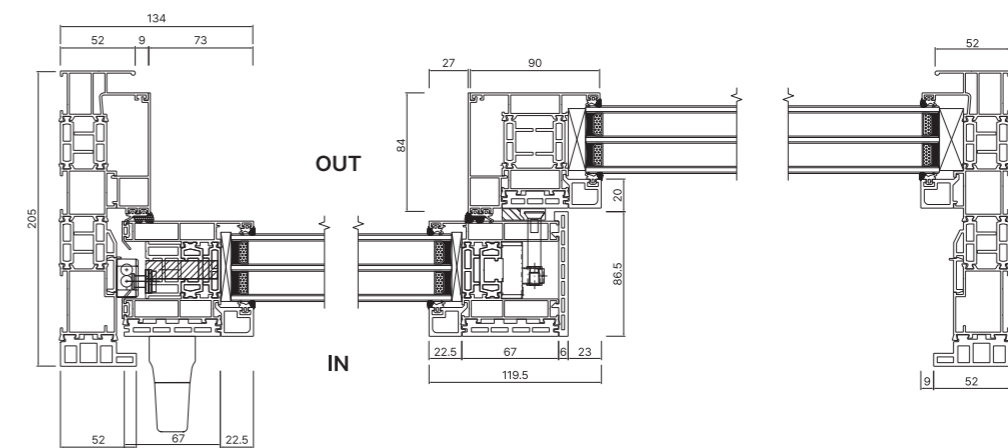
4면 수평 밀착 슬라이딩 PSP

JJ-P205-47-PS Technical Drawing

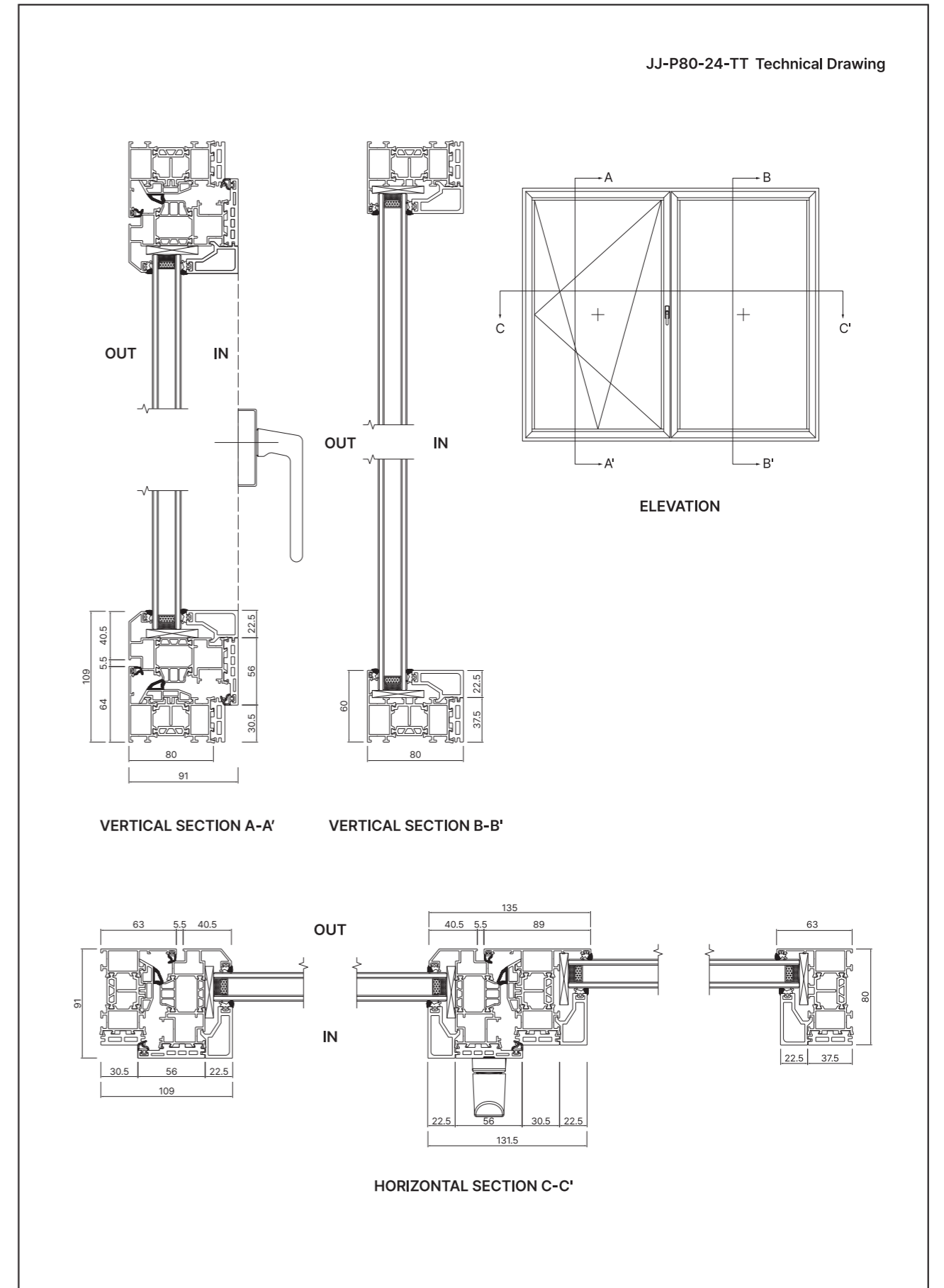
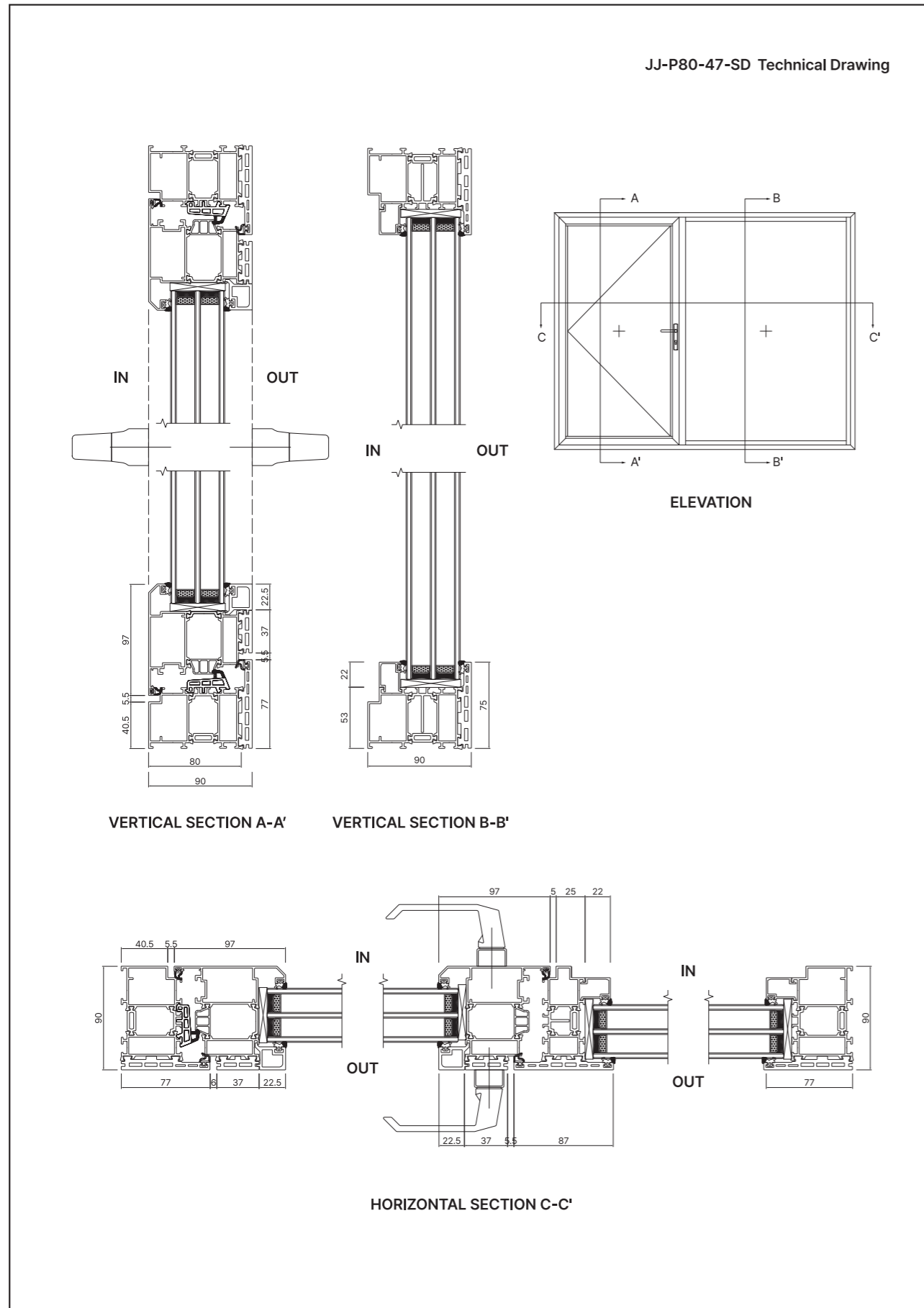


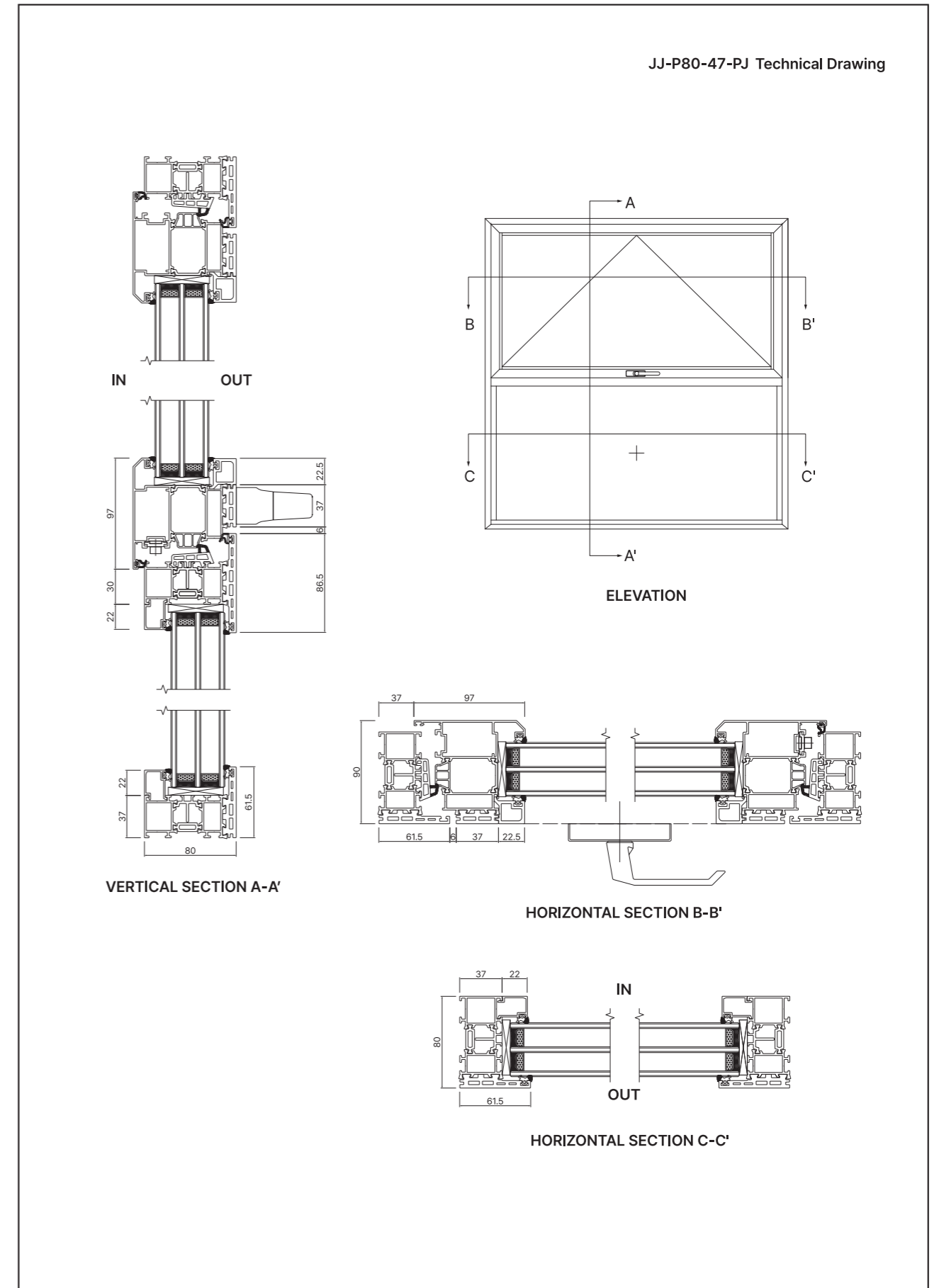
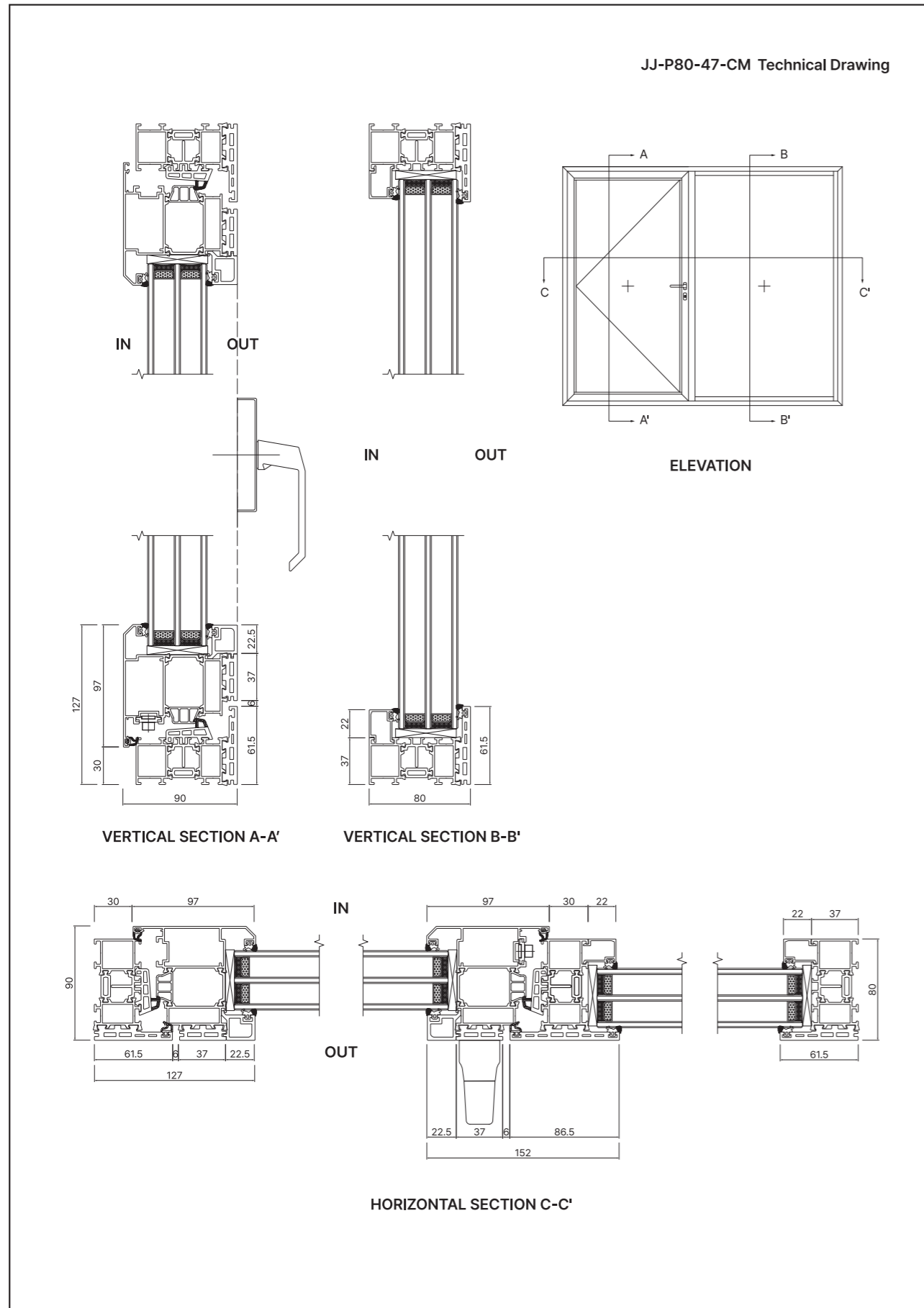
VERTICAL SECTION A-A'

VERTICAL SECTION B-B'



HORIZONTAL SECTION C-C'





비튼창호의 시스템창호 제품은 엄격한 품질 관리와 정직한 소신 경영을 기반으로, 정품 마크가 표기되어 있습니다.
이러한 진정성과 자부심은 원자재부터 서비스까지 전 공정에 담겨 있으며, 핸들에서 확인할 수 있습니다.
핸들은 심플하고 모던한 디자인으로 고급스러움을 더하며, 인체공학적 설계로 편의성과 그림감이 뛰어납니다.
간단한 조작으로 환기, 개방, 밀폐를 조절할 수 있어 쾌적한 환경을 유지하며, 뛰어난 보안성과 해충 차단 기능을 제공합니다.



SPECIFICATION

제품 라인업, 시스템창호 가이드, 비튼의 공장 및 수상 내역을 확인해 보세요.
비튼만의 노하우와 차별화된 강점을 발견하실 수 있습니다.

68 제품 라인업
74 창호 가이드

제품 라인업

구분	열 관류율	두께	제품이름	유리사양	등급	소비효율등급
단열 폴딩도어 D AP	1,450	24T	JJSYSTEM-DFD-AP60-24	5 SKN154 II + 14 Ar + 5 CL	기밀성 1등급	-
	1,181	35T	JJSYSTEM-DFD-AP60-35	5 SKN154 II + 10 Ar + 5 CL + 10 Ar + 5 SKN154 II	기밀성 1등급	-
단열 폴딩도어 D APA	1,475	26T	JJSYSTEM-DFD-APA60-26	5 SKN154 II + 16 Ar + 5 CL	기밀성 1등급	-
	1,228	39T	JJSYSTEM-APA60-39	5 SKN154 II + 12 Ar + 5 CL + 12 Ar + 5 SKN154 II	기밀성 1등급	소비효율등급 2등급
	1,330	24T	APA70 단열폴딩도어 JJ-APA70-24	5 SKN154 II + 14 Ar + 5 CL	기밀성 1등급	-
	0,913	43T	APA70 단열폴딩도어 JJ-APA70-43	5 SKN154 II + 14 Ar + 5 CL + 14 Ar + 5 SKN154 II	기밀성 1등급	-
	0,913	43T	JJ-APA70-43	5 SKN154 II + 14 Ar + 5 CL + 14 Ar + 5 SKN154 II	내풍압 80등급, 수밀성 10등급	-
	1,248	24T	JJ-ADFD 70-24	5Low-e + 14 Ar + 5 CL	기밀성 1등급	소비효율등급 3등급
단열 PVC 폴딩도어 P	1,348	24T	JJ-NEW-H-90-24	5 SKN154 II + 14 Ar + 5 CL	기밀성 1등급	소비효율등급 2등급
	0,958	39T	JJ-NEW-H-90-39	5 SKN154 II + 12 Ar + 5 CL + 12 Ar + 5 SKN154 II	기밀성 1등급	-
프로젝트 PJ (C-PVC+AL제품 포함)	1,258	24T	JJ-85-24 PROJECT	5 SKN154 II + 14 Ar + 5 CL	기밀성 1등급	-
	0,822	43T	JJ-85-43 PROJECT	5 SKN154 II + 14 Ar + 5 CL + 14 Ar + 5 SKN154 II	기밀성 1등급	-
	1,190	24T	JJ-P80-24-PJ	5 LE SKN154 II + 14 Ar + 5 CL	기밀성 1등급	-
	0,832	47T	JJ-P80-47-PJ	5 LE SKN154 II + 16 Ar + 5 CL + 16 Ar + 5 LE SKN154 II	기밀성 1등급	-
	-	47T	JJ-P80-47-PJ	5 LE SKN154 II + 16 Ar + 5 CL + 16 Ar + 5 LE SKN154 II	-	-
	1,183	24T	JJ-AP80-24-PJ	5 LE SKN154 II + 14 Ar + 5 CL	기밀성 1등급	소비효율등급 2등급
	0,832	47T	JJ-AP80-47-PJ	5 LE SKN154 II + 16 Ar + 5 CL + 16 Ar + 5 LE SKN154 II	기밀성 1등급	소비효율등급 1등급
4면 수평 밀착 슬라이딩 PS (C-PVC+AL제품 포함)	1,263	24T	JJSYSTEM 175-24 PARALLEL & SLIDING	5 MZT152 HS + 14 Ar + 5 CL HS	기밀성 1등급	-
	0,813	43T	JJ-A177-PS	5 SKN154 II + 14 Ar + 5 CL + 14 Ar + 5 SKN154 II	기밀성 1등급	-
	0,813	43T	JJ-A177-PS	5 SKN154 II + 14 Ar + 5 CL + 14 Ar + 5 SKN154 II	내풍압 200등급, 수밀 이상없음	-
	0,847	43T	JJSYSTEM 175-43 PARALLEL & SLIDING	5 MZT152 HS + 14 Ar + 5 CL HS + 14 Ar + 5 MZT152 HS	기밀성 1등급	-
	1,196	24T	JJ-A177-24-PS	5 SKN154 II + 14 Ar + 5 CL	기밀성 1등급	소비효율등급 2등급

제품 라인업

구분	열 관류율	두께	제품이름	유리사양	등급	소비효율등급
4면 수평 밀착 슬라이딩 PS (C-PVC+AL제품 포함)	0.898	43T	JJ-A177-43-PS	5 SKN154 II + 14 Ar + 5 CL + 14 Ar + 5 SKN154 II	기밀성 1등급	소비효율등급 1등급
	-	47T	JJ-P205-47-PS	5 LE SKN154 II + 16 Ar + 5 CL + 16 Ar + 5 LE SKN154 II	-	-
	1.144	24T	JJ-P205-24-PS	5 LE SKN 154 II + 14 Ar + 5 CL	기밀성 1등급	-
	0.821	47T	JJ-P205-47-PS	5 LE SKN154 II + 16 Ar + 5 CL + 16 Ar + 5 LE SKN154 II	기밀성 1등급	-
	1.131	24T	JJ-AP205-24-PS	5 LE SKN 154 II + 14 Ar + 5 CL	기밀성 1등급	소비효율등급 2등급
	0.807	47T	JJ-AP205-47-PS	5 LE SKN154 II + 16 Ar + 5 CL + 16 Ar + 5 LE SKN154 II	기밀성 1등급	소비효율등급 1등급
	1.194	24T	JJ-A154-24-PS	5 LE SKN154 II + 14 Ar + 5 CL	기밀성 1등급	소비효율등급 2등급
	0.872	43T	JJ-A154-43-PS	5 LE SKN 154 II + 14 Ar + 5 CL + 14 Ar + 5 LE SKN 154 II	기밀성 1등급	소비효율등급 1등급
틸트 & 턴 TT (C-PVC+AL제품 포함)	1.248	24T	JJSYSTEM 75-24 TURN & TILT	5 MZT152 HS + 14 Ar + 5 CL HS	기밀성 1등급	-
	0.802	43T	JJSYSTEM 75-43 TURN & TILT	5 MZT152 HS + 14 Ar + 5 CL HS + 14 Ar + 5 MZT152 HS	기밀성 1등급	-
	1.193	24T	JJ-A75-24-TT	5 LE SKN154 II + 14 Ar + 5 CL	기밀성 1등급	소비효율등급 2등급
	0.835	43T	JJ-A75-43-TT	5 LE SKN154 II + 14 Ar + 5 CL + 14 Ar + 5 LE SKN154 II	기밀성 1등급	소비효율등급 1등급
	1.281	27T	JJ-APU-TT-27	5 SKN 154 II + 14 Ar + 8FR-F8 방화	기밀성 1등급	소비효율등급 2등급
	1.281	27T	JJ-APU-TT-27	5 SKN 154 II + 14 Ar + 8FR-F8 방화	비차열 20분	-
	0.864	47T	JJ-APU-TT-46	8FR-F8 방화 + 14 Ar + 5LE(PLAONE II) + 14 Ar + 5LE(PLAONE II)	기밀성 1등급	소비효율등급 1등급
	0.864	47T	JJ-APU-TT-46	8FR-F8 방화 + 14 Ar + 5LE(PLAONE II) + 14 Ar + 5LE(PLAONE II)	비차열 30분	-
	1.158	24T	JJ-P80-24-TT	5 LE SKN 154 II + 14Ar + 5 CL	기밀성 1등급	소비효율등급 2등급
	0.831	47T	JJ-AP80-47-TT	5 LE SKN154 II + 16 Ar + 5 CL + 16 Ar + 5 LE SKN154 II	기밀성 1등급	소비효율등급 1등급
	0.849	47T	JJ-AP-TT-83.5-47	5 PLAONE + 16 Ar + 5 CL HS + 16 Ar + 5 PLAONE	기밀성 1등급	소비효율등급 1등급
	1.195	24T	JJ-A97-24-TT	5 LE SKN154 II + 14 Ar + 5 CL	기밀성 1등급	소비효율등급 2등급
	0.835	43T	JJ-A97-43-TT	5 LE SKN154 II + 14 Ar + 5 CL + 14 Ar + 5 LE SKN154 II	기밀성 1등급	소비효율등급 1등급
0.835	43T	JJ-A97-43-TT	5 LE SKN154 II + 14 Ar + 5 CL + 14 Ar + 5 LE SKN154 II	-	-	

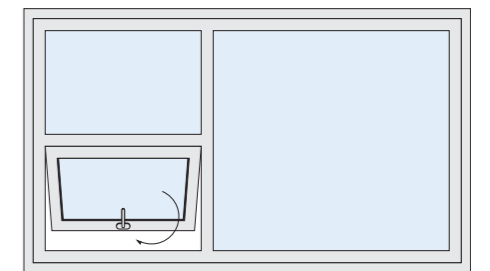
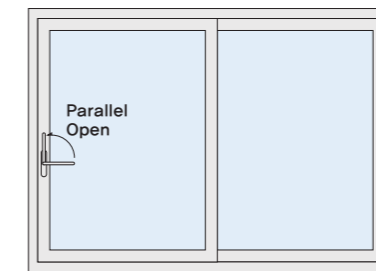
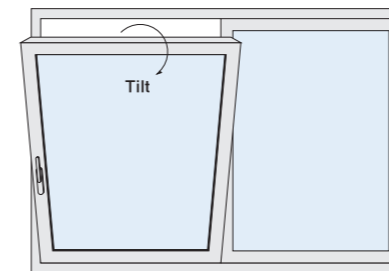
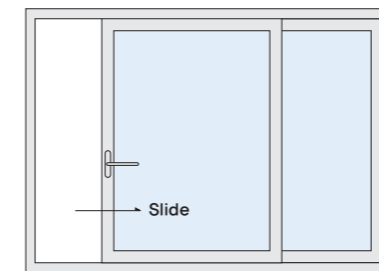
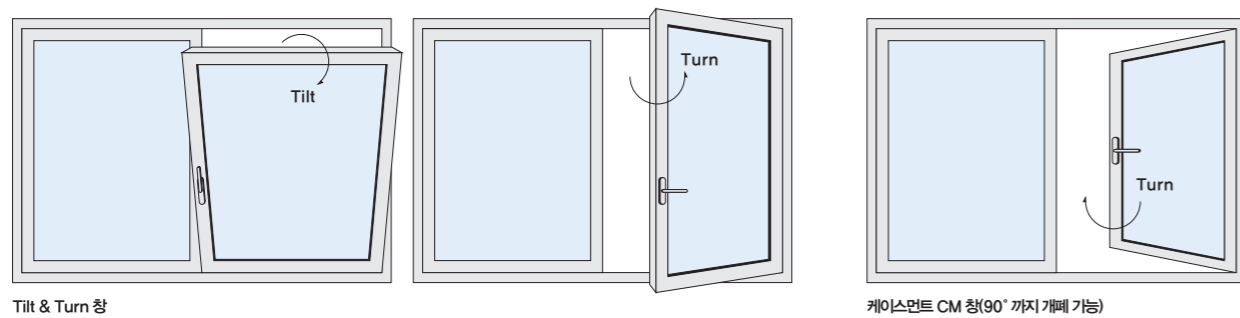
제품 라인업

구분	열 관류율	두께	제품이름	유리사양	등급	소비효율등급
틸트 & 턴 TT - FIX	1,119	24T	JJSYSTEM 75-24 FIX	5 mm MZT152 + 14 Ar + 5 mm CL	기밀성 1등급	-
	0,814	43T	JJSYSTEM 75-43 FIX	5 mm MZT152 + 14 Ar + 5 mm CL + 14 Ar + 5 mm MZT 152	기밀성 1등급	-
틸트 & 슬라이딩 TS	1,195	24T	JJ-105-24-TS	5 LE SKN 154 II + 14 Ar + 5 CL	기밀성 1등급	소비효율등급 2등급
	0,831	43T	JJ-105-43-TS	5 LE SKN 154 II + 14 Ar + 5 CL + 14 Ar + 5 LE SKN154 II	기밀성 1등급	소비효율등급 1등급
	-	43T	JJ-A105-43-TS	5 LE SKN 154 II + 14 Ar + 5CL + 14 Ar + 5 LE SKN154 II	-	-
케이스먼트 CM	1,252	24T	JJ-85-24 CASEMENT	5 SKN154 II + 14 Ar +5 CL	기밀성 1등급	-
	0,819	43T	JJ-85-43 CASEMENT	5 SKN154 II + 14 Ar + 5 CL + 14 Ar + 5 SKN154 II	기밀성 1등급	-
시스템도어 SD (C-PVC+AL제품 포함)	1,240	24T	JJ-A80-SD-24	5 MZT152 HS + 14 Ar + 5 CL HS	기밀성 1등급	-
	1,411	26T	JJ-A80-SD-26	5 SKN 154 II + 16 Ar + 5 CL	기밀성 1등급	-
	0,889	43T	JJ-A80-SD-43	5 MZT 152 HS + 14 Ar + 5 CL HS + 14 Ar + 5 MZT152 HS	기밀성 1등급	-
	0,989	43T	JJ-A80-SD-43	5 SKN 154 II + 14 Ar + 5 CL + 14 Ar + 5 SKN 154 II	기밀성 1등급	-
	1,238	24T	JJ-ASD 80-24	5 Low-e + 14 Ar + 5 CL	기밀성 1등급	소비효율등급 3등급
	0,887	43T	JJ-ASD 80-43	5 Low-e + 14 Ar + 5CL HS + 14 Ar + 5 Low-e	기밀성 1등급	소비효율등급 1등급
	-	47T	JJ-P90-47-SD	5 LE SKN154 II + 16 Ar + 5 CL + 16 Ar + 5 LE SKN154 II	-	-
	1,181	24T	JJ-P90-24-SD	5 LE SKN 154 II + 14 Ar + 5 CL	기밀성 1등급	소비효율등급 2등급
	0,829	47T	JJ-P90-47-SD	5 LE SKN 154 II + 16 Ar + 5 CL + 16 Ar + 5 LE SKN 154 II	기밀성 1등급	소비효율등급 1등급
	1,177	24T	JJ-AP90-24-SD	5 LE SKN 154 II + 14 Ar + 5 CL	기밀성 1등급	소비효율등급 2등급
0,826	47T	JJ-AP90-47-SD	5 LE SKN 154 II + 16 Ar + 5 CL + 16 Ar + 5 LE SKN 154 II	기밀성 1등급	소비효율등급 1등급	
-	43T	JJ-A85-43-SD	5 LE SKN 154 II + 14 Ar + 5 CL + 14 Ar + 5 LE SKN 154 II	-	-	
1,195	24T	JJ-A85-24-SD	5LE SKN 154 II + 14 Ar + 5 CL	기밀성 1등급	소비효율등급 2등급	
0,838	43T	JJ-A85-43-SD	5 LE SKN 154 II + 14 Ar + 5 CL + 14 Ar + 5 LE SKN 154 II	기밀성 1등급	소비효율등급 1등급	

창호 가이드



적용 가능 창





About VATON

빛을 설계하다. 진심을 시공하다. 바튼(VATON)

유립식 시스템 창호의 정밀함으로 완성한 쾌적한 실내,
공간의 경계를 허무는 혁신적인 폴딩도어,
그리고 따스한 햇살을 품은 낭만적인 섀름까지.

단순한 창을 넘어, 당신의 공간에 안전과 편안함이라는 가치를 더합니다.
사계절 내내 머물고 싶은 공간, 신뢰할 수 있는 바튼과 함께하세요.

VATON Story

당신의 공간에, 진심이 닿도록.
창호 브랜드 바튼(Vaton)은
삶을 바꾸는 창으로부터 시작됩니다.

우리는 그동안 수많은 공간에 창을 달아왔습니다.
그 창을 통해 빛이 들고, 바람이 통하고, 계절이 머물렀습니다.
그러면서 깨달았습니다.
좋은 창은 단순한 건축 자재가 아니라 공간의 분위기를 바꾸고,
일상의 편안함을 지켜주는 중요한 요소라는 것을요.
그래서, 제이제이시스템은 지난 10년간의 경험과 기술을 담아
새로운 창호 브랜드 바튼(Vaton)을 시작했습니다.

빛을 설계하고,
진심을 시공합니다.



바튼(Vaton)은 고객 한 사람, 한 공간의 특성에 맞춰
가장 적합한 창호 솔루션을 제안합니다.
우리는 다섯 가지 약속을 바탕으로 바튼을 만들었습니다.

Variety 다양성 - 선택의 폭을 넓혀주는 다양한 라인업
Authenticity 진정성 - 한 창이라도 진심을 담아 설계하고 시공
Technology 기술력 - 지속적인 연구개발을 통한 고성능 제품
Optimization 최적화 - 공간 맞춤형 솔루션 제공
Novelty 참신성 - 감각적인 디자인으로 공간의 품격을 더하다

이 다섯 단어의 이니셜을 모아,
바로 바튼(Vaton)이라는 이름이 만들어졌습니다.

빛이 머무는 곳, 바튼(VATON)이 짓는 내일



단단한 기술로 추위와 더위를 막아내는 유럽식 시스템창호,
공간의 경계를 지우고 풍경을 집 안으로 들이는 폴딩도어,
그리고 계절의 낭만을 오롯이 담아내는 섀름까지.

바튼은 단순한 창을 만들지 않습니다.
우리는 당신이 머무는 모든 순간에
품질이라는 믿음과 **여유**라는 빛을 설계합니다.

가장 완벽한 휴식이 시작되는 곳,
그 곁에 언제나 바튼이 있겠습니다.

빛을 설계하다, 진심을 시공하다. VATON



브랜드는 신뢰로 완성된다고 믿습니다.

창 하나를 고르는 일은,
당신의 공간과 일상을 믿고 맡긴다는 뜻입니다.
그 신뢰에 보답하기 위해
바튼은 오늘도 진심을 다해
연구하고, 설계하고, 시공합니다.
당신의 공간이 더 편안하고, 더 아름다워지도록,
창을 넘어, 마음까지 연결되는
브랜드가 되겠습니다.
바튼창호 by 제이제이시스템,
앞으로의 행보를 지켜봐 주세요.

보유성적서

폴딩도어

구분	제품명	열관류율	두께	등급소비효율등급	소비효율등급
AP	JJSYSTEM-DFD-AP60-24	1.450	24T	기밀성 1등급	-
AP	JJSYSTEM-DFD-AP60-35	1.181	35T	기밀성 1등급	-
APA	JJSYSTEM-DFD-APA60-26	1.475	26T	기밀성 1등급	-
APA	JJSYSTEM-APA60-39	1.228	39T	기밀성 1등급	-
APA	APA70 단열폴딩도어 JJ-APA70-24	1.330	24T	기밀성 1등급	-
APA	APA70 단열폴딩도어 JJ-APA70-43	0.913	43T	기밀성 1등급	-
APA	JJ-APA70-43	0.913	43T	내풍압 80등급, 수밀성 10등급	-
APA	JJ-ADFD 70-24	1.248	24T	기밀성 1등급	소비효율등급 3등급
별집 PVC	JJ-NEW-H-90-24	1.348	24T	기밀성 1등급	-
별집 PVC	JJ-NEW-H-90-39	0.958	39T	기밀성 1등급	-

시스템창호

구분	제품명	열관류율	두께	등급소비효율등급	소비효율등급
CM	JJ-85-24 CASEMENT	1.252	24T	기밀성 1등급	소비효율등급 3등급
CM	JJ-85-43 CASEMENT	0.819	43T	기밀성 1등급	소비효율등급 1등급
PJ	JJ-85-24 PROJECT	1.258	24T	기밀성 1등급	소비효율등급 3등급
PJ	JJ-85-43 PROJECT	0.822	43T	기밀성 1등급	소비효율등급 1등급
PJ	JJ-AP80-24-PJ	1.183	24T	기밀성 1등급	소비효율등급 2등급
PJ	JJ-AP80-47-PJ	0.832	47T	기밀성 1등급	소비효율등급 1등급
PS	JJ-A177-PS	0.813	43T	내풍압 200등급, 수밀 35등급	-
PS	JJ-A177-24-PS	1.196	24T	기밀성 1등급	소비효율등급 2등급
PS	JJ-A177-43-PS	0.898	43T	기밀성 1등급	소비효율등급 1등급
PS	JJ-AP205-24-PS	1.131	24T	기밀성 1등급	소비효율등급 2등급
PS	JJ-AP205-47-PS	0.807	47T	기밀성 1등급	소비효율등급 1등급
PS	JJ-A154-24-PS	1.194	24T	기밀성 1등급	소비효율등급 2등급
PS	JJ-A154-43-PS	0.872	43T	기밀성 1등급	소비효율등급 1등급
TT	JJ-A75-24-TT	1.193	24T	기밀성 1등급	소비효율등급 2등급
TT	JJ-A75-43-TT	0.835	43T	기밀성 1등급	소비효율등급 1등급
TT	JJ-APU-TT-27	1.281	27T	기밀성 1등급	소비효율등급 2등급
TT	JJ-APU-TT-27	1.281	27T	비차열 20분	-
TT	JJ-APU-TT-46	0.864	46T	기밀성 1등급	소비효율등급 1등급
TT	JJ-APU-TT-46	0.864	46T	비차열 30분	-
TT	JJ-P80-24-TT	1.158	24T	기밀성 1등급	소비효율등급 2등급
TT	JJ-AP80-47-TT	0.831	47T	기밀성 1등급	소비효율등급 1등급
TS	JJ-A105-24-TS	1.195	24T	기밀성 1등급	소비효율등급 2등급
TS	JJ-A105-43-TS	0.831	43T	-	소비효율등급 1등급
시스템도어	JJ-ASD 80-24	1.238	24T	기밀성 1등급	소비효율등급 3등급
시스템도어	JJ-ASD 80-43	0.887	43T	기밀성 1등급	소비효율등급 1등급
시스템도어	JJ-P90-24-SD	1.181	24T	기밀성 1등급	-
시스템도어	JJ-P90-47-SD	0.829	47T	기밀성 1등급	-
시스템도어	JJ-AP90-24-SD	1.177	24T	기밀성 1등급	소비효율등급 2등급
시스템도어	JJ-AP90-47-SD	0.826	47T	기밀성 1등급	소비효율등급 1등급
시스템도어	JJ-A85-24-SD	1.195	24T	기밀성 1등급	소비효율등급 2등급
시스템도어	JJ-A85-43-SD	0.838	43T	기밀성 1등급	소비효율등급 1등급

연혁

2025

- 화성시 모범 납세자 선정
- 복합시스템 창호 신제품 개발
- 방화 시스템 창호 신제품 개발
- 시스템 창호 지적재산권 확보 (특허1건, 디자인등록 1건)

2024

- 글라스 폴딩도어 특허획득
- 제 59회 코리아빌드위크 박람회 참가
- 문세트 KS인증
- 바튼(VATON)창호 브랜드 설립
- 고효율 에너지 기자재 인증획득

2023

- 글라스 폴딩도어 추가 개발
- 시스템 창호 PS, TT 개발

2022

- 글라스 폴딩도어 개발
- 제 2022 코리아빌드위크 박람회 참가

2021

- 상표권 등록 제 40-1788661호
- KS 인증 획득 제 KCL-21-147호 창세트 제품
- AL 수평 밀착창 개발
- 시스템도어 개발
- 병역 특례 업체 지정경인지방 병무청

2020

- 중소벤처기업부 기술혁신 부문 장관표창 대표이사 수상
- 공장 확장 이전
- 경영 혁신형 중소기업 (Main-Biz) 인증
- 나라장터 시공업체 등록
- 기술 혁신형 중소기업 (Inno-Biz) 인증

2019

- 조달청 등록 / 나라장터 등록 / 벤처나라 등록
- 유한대학교 산학연

2018

- 벤처기업 확인
- 한국산업기술진흥협회 기업부설 연구소 인정

2017

- ISO 9001/14001 인증

2016

- (사) 한국산업기술진흥협회 연구 전담 부서 인정
- 법인 설립





빛을 설계하다.
진심을 시공하다.

제이제이시스템

대표이사: 김정명 | 사업자등록번호: 890-86-00616

TEL: 1899-9043 | FAX: 031-295-9044 |

E-mail : jjsystem@jjsystem.kr, vaton@vaton.life

본사 제1공장: 18338 경기도 화성시 기안길 93-7 (기안동 140)

본사 제2공장: 18339 경기도 화성시 기안동로 26 (기안동 15)

<https://vaton.life>

